

**UCHWAŁA NR VIII/53/2024**  
**RADY GMINY GOCZAŁKOWICE-ZDRÓJ**

z dnia 5 listopada 2024 r.

**w sprawie przystąpienia do sporządzenia miejscowego planu zagospodarowania przestrzennego dla  
wybranych terenów w gminie Goczałkowice-Zdrój**

Na podstawie art. 18 ust. 2 pkt 15 ustawy z dnia 8 marca 1990 r. o samorządzie gminnym (Dz. U. z 2024 r. poz. 1465) oraz art. 14 ust. 1, ust. 2 ustawy z dnia 27 marca 2003 r. o planowaniu i zagospodarowaniu przestrzennym o planowaniu i zagospodarowaniu przestrzennym (Dz. U. z 2024 r. poz. 1130),

Rada Gminy Goczałkowice – Zdrój uchwala, co następuje:

**§ 1. 1.** Przystąpić do sporządzenia miejscowego planu zagospodarowania przestrzennego dla wybranych terenów w gminie Goczałkowice-Zdrój.

2. Granice obszarów objętych miejscowym planem zagospodarowania przestrzennego, o których mowa w ust. 1, określają załączniki graficzne, stanowiące integralną część niniejszej uchwały tj.:

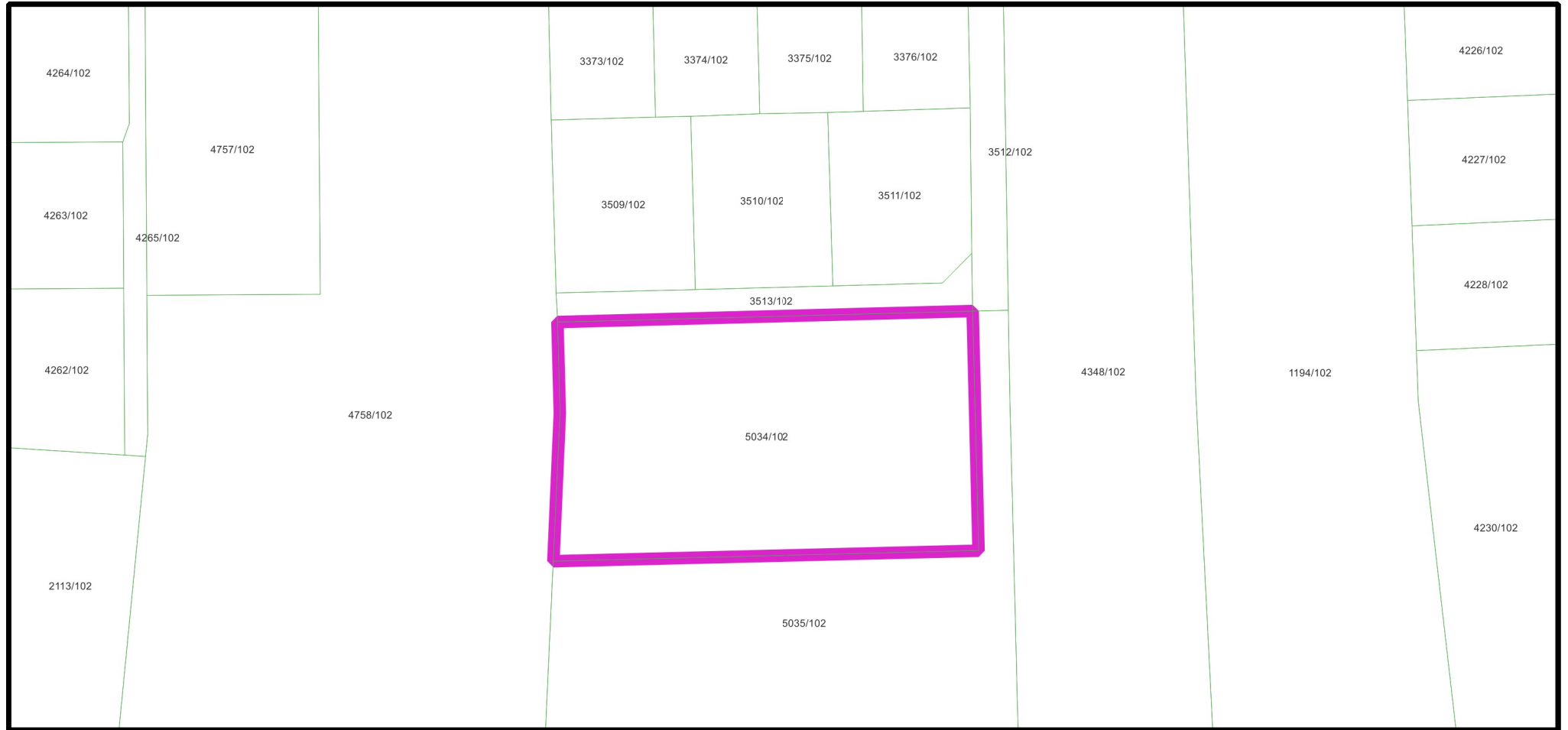
- 1) Obszar w rejonie ul. Szkolnej obejmujący działkę nr 5034/102 - załącznik nr 1
- 2) Obszar w rejonie ul. Jeziornej obejmujący działkę nr 3196/104 - załącznik nr 2
- 3) Obszar w rejonie ul. Stawowej obejmujący działki nr 296/62, 1319/60, 1702/60, 1701/60, 1700/60 - załącznik nr 3
- 4) Obszar u zbiegu ulic Brzozowej i Róż obejmujący działki nr 1903/30, 1902/30, 1972/30 - załącznik nr 4
- 5) Obszar w rejonie ulicy Parkowej obejmujący działkę nr 2962/36 - załącznik nr 5
- 6) Obszar przy ul. Szkolnej obejmujący działkę nr 1996/50 - załącznik nr 6
- 7) Obszar przy ul. Kolejowej obejmujący działkę nr 4459/19 - załącznik nr 7
- 8) Obszar u zbiegu ulic Jeziornej oraz Aleja II i Aleja I, obejmujący działki 4592/72 oraz nr 4649/72 - załącznik nr 8
- 9) Obszar przy ulicy Polnej obejmujący działki nr 4813/202, 4815/202, 4996/204 - załącznik nr 9.

**§ 2.** Wykonanie uchwały powierza się Wójtowi Gminy Goczałkowice - Zdrój.

**§ 3.** Uchwała wchodzi w życie z dniem podjęcia.

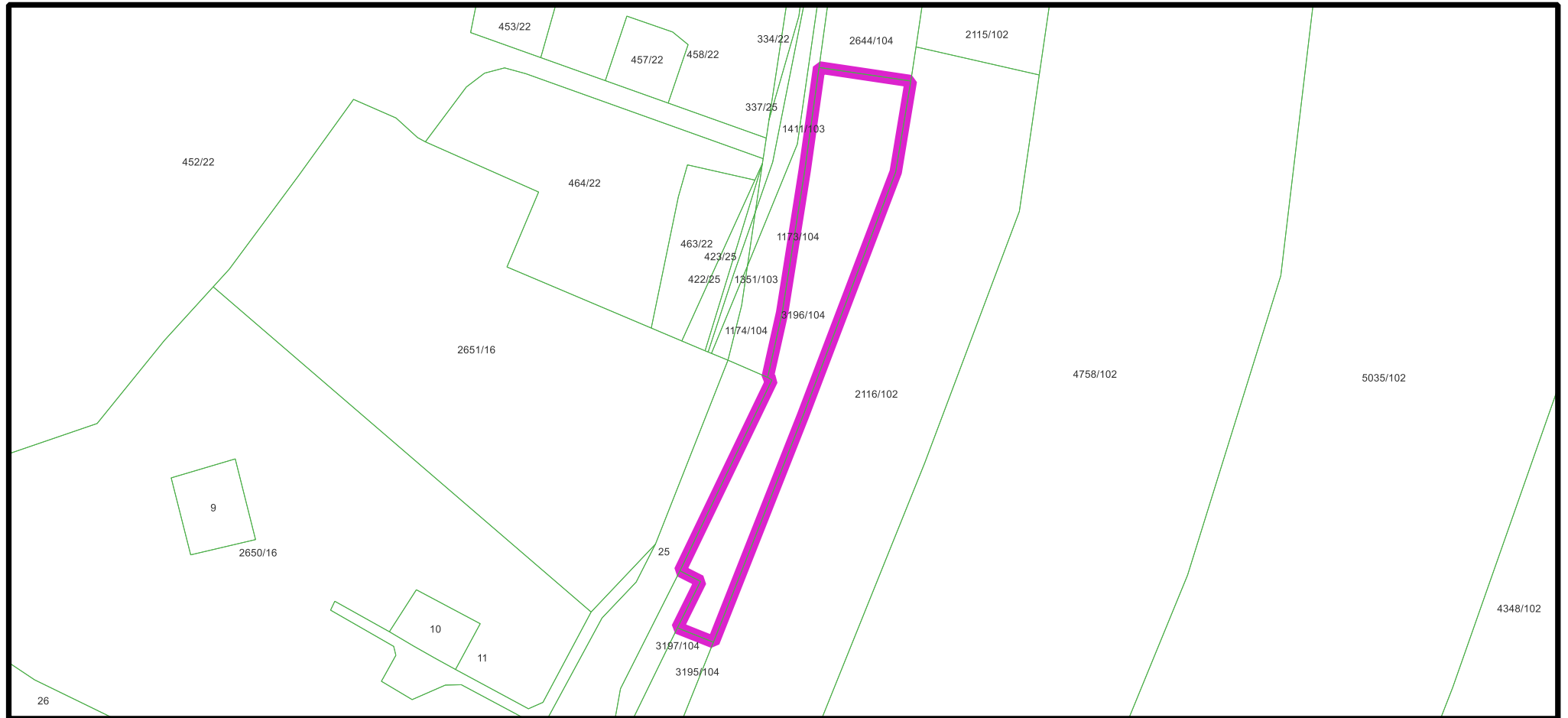
Przewodniczący Rady Gminy

**Tadeusz Lazarek**



1

GRANICE FRAGMENTU OBJĘTEGO PROJEKTEM MPZP

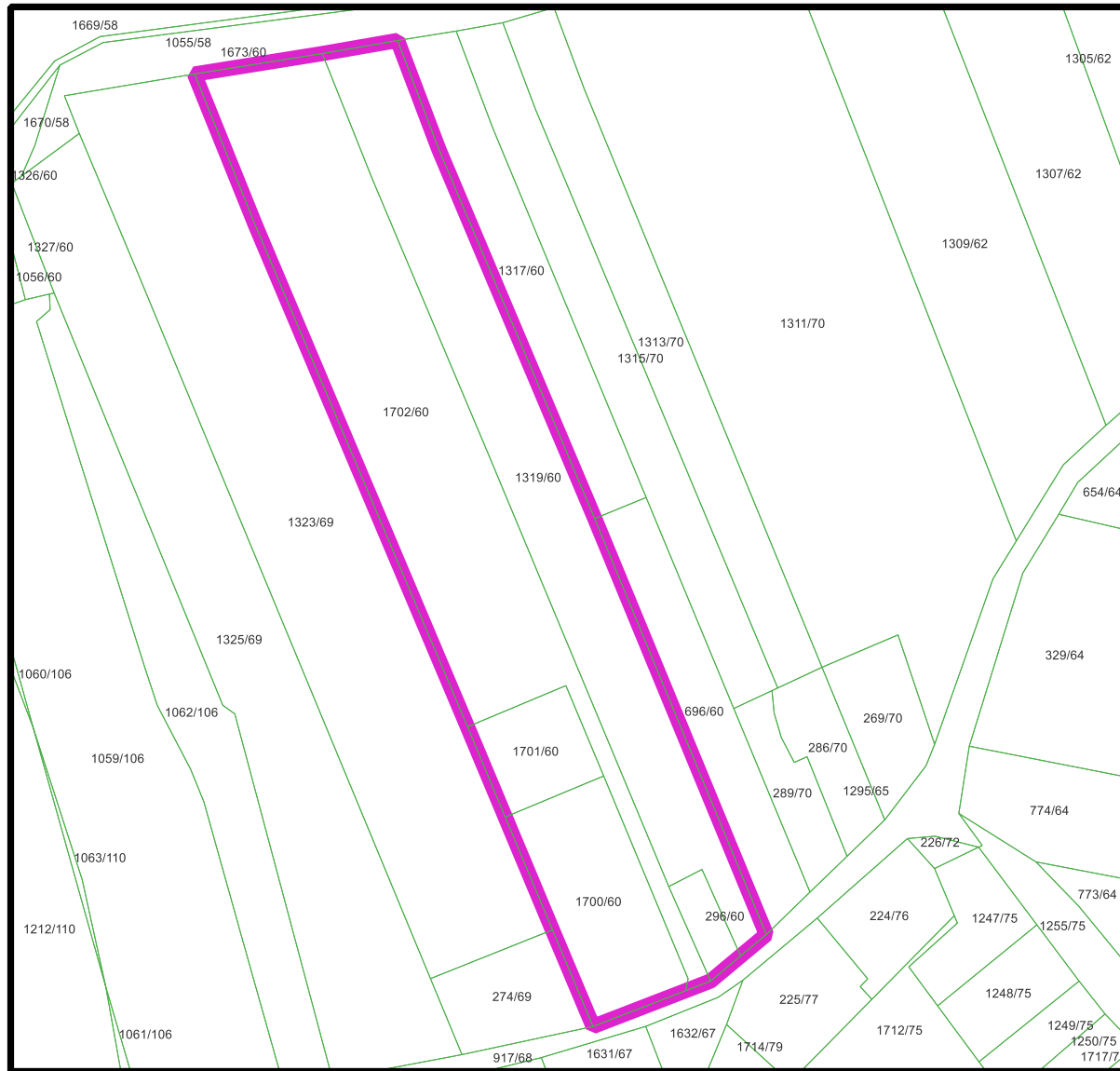


SKALA 1:2000

2

GRANICE FRAGMENTU OBJĘTEGO PROJEKTEM MPZP

Załącznik Nr 3 do uchwały Nr VIII/53/2024  
Rady Gminy Goczałkowice-Zdrój  
z dnia 5 listopada 2024 r.

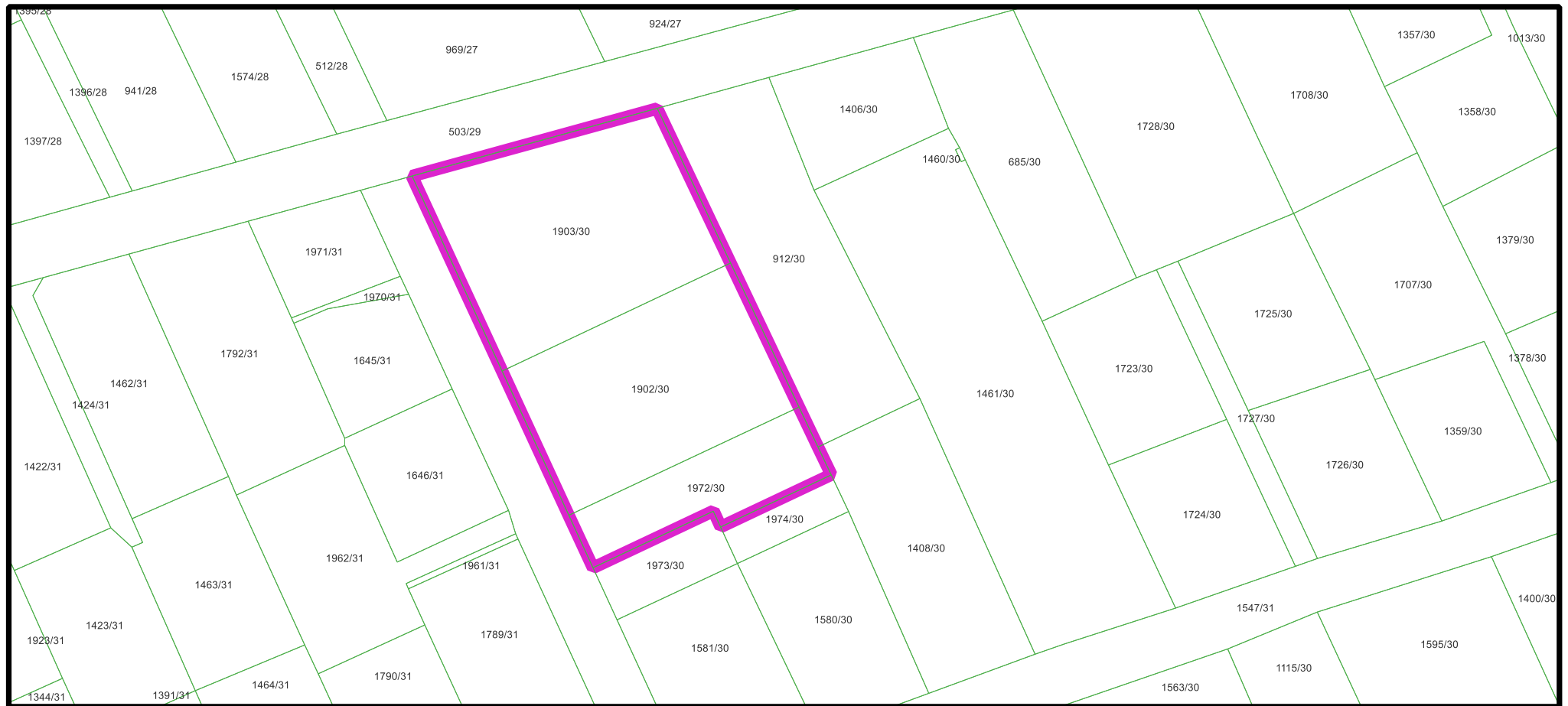


SKALA 1:2000

3

GRANICE FRAGMENTU OBJĘTEGO PROJEKTEM MPZP

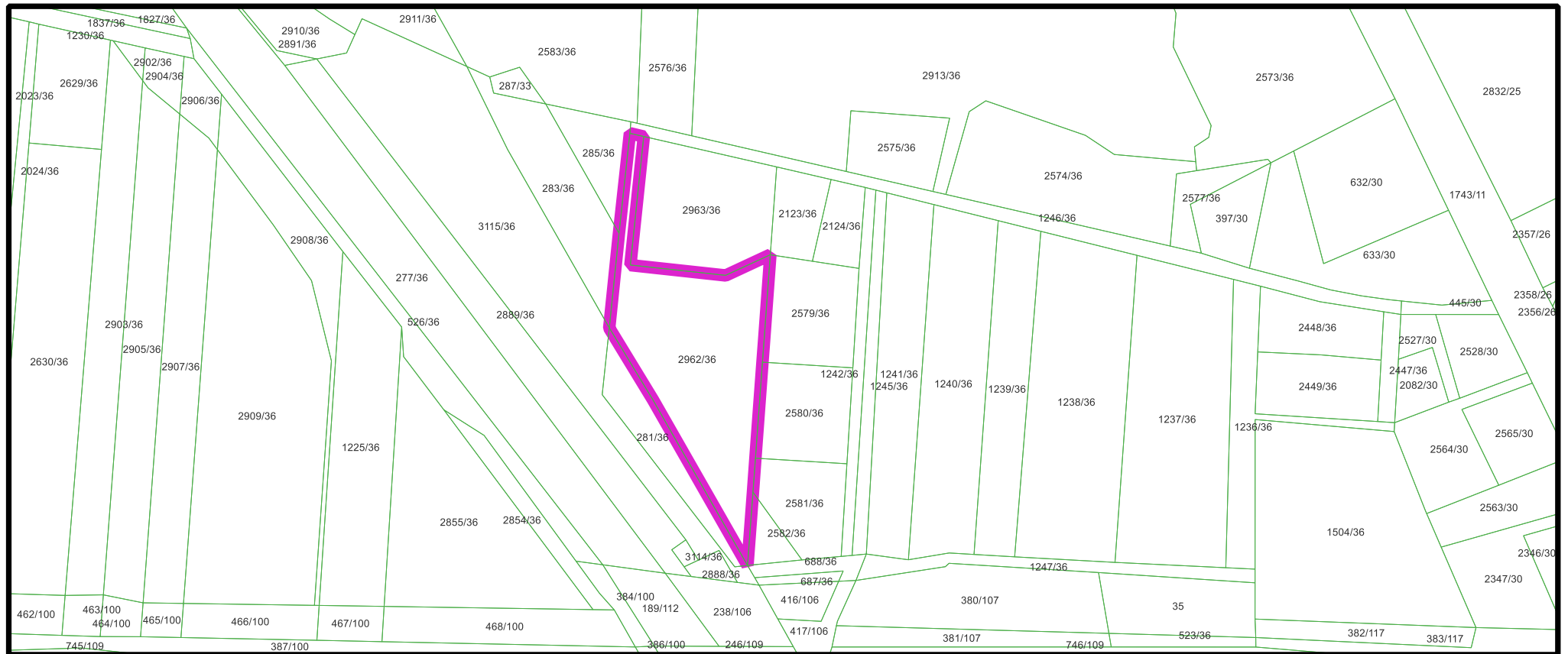
Załącznik Nr 4 do uchwały Nr VIII/53/2024  
Rady Gminy Goczałkowice-Zdrój  
z dnia 5 listopada 2024 r.



4

GRANICE FRAGMENTU OBJĘTEGO PROJEKTEM MPZP

Załącznik Nr 5 do uchwały Nr VIII/53/2024  
Rady Gminy Goczałkowice-Zdrój  
z dnia 5 listopada 2024 r.

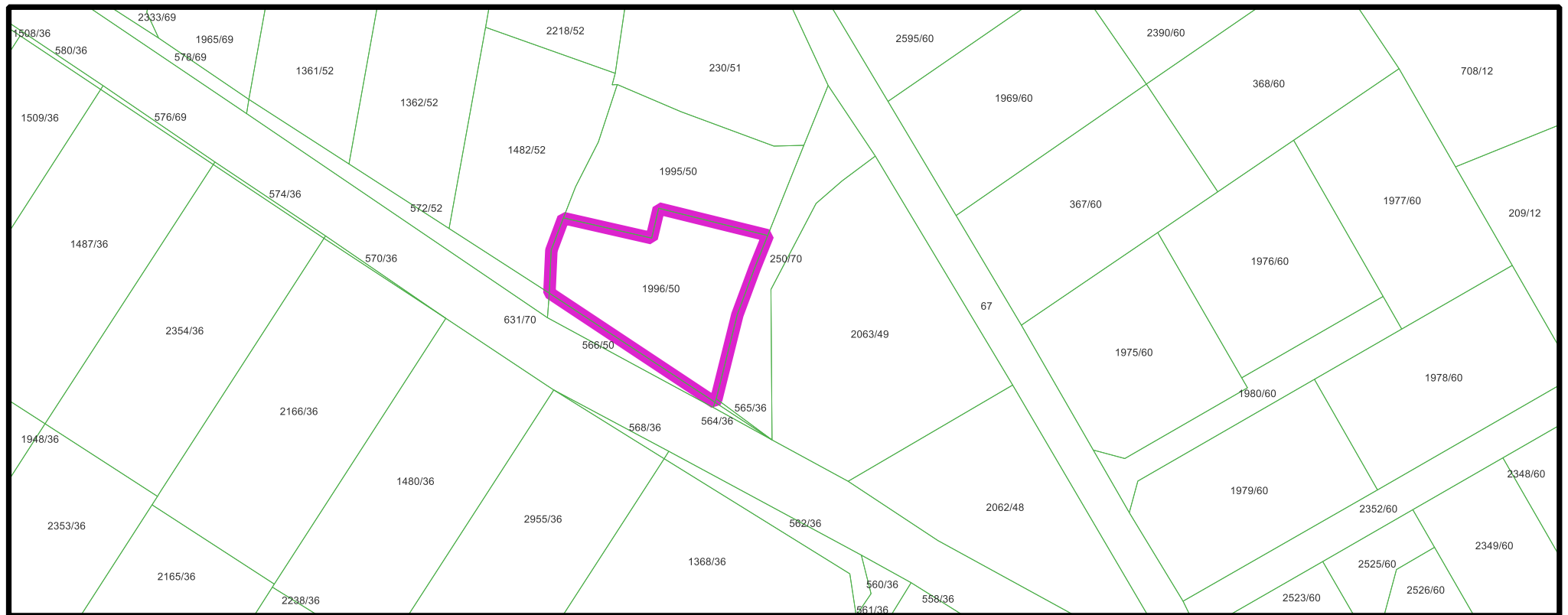


SKALA 1:2000

5

GRANICE FRAGMENTU OBJĘTEGO PROJEKTEM MPZP

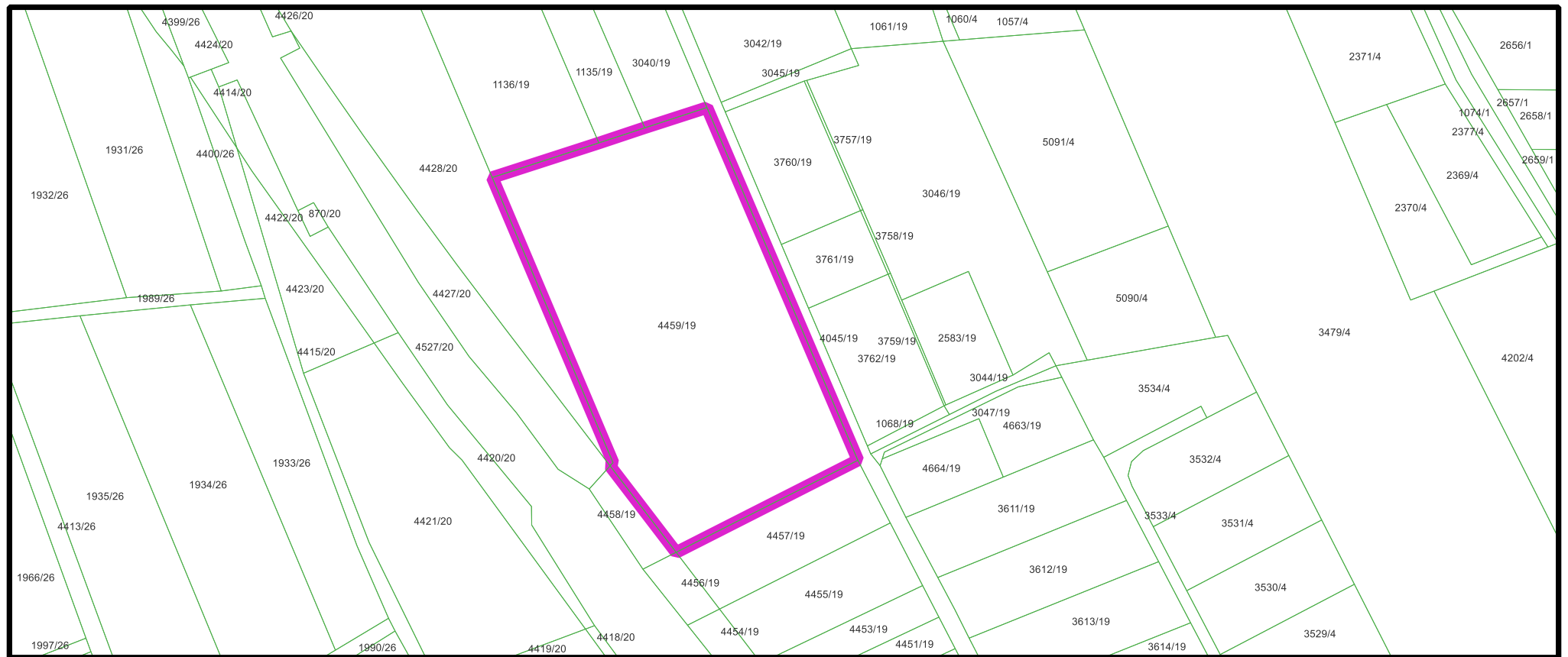
Załącznik Nr 6 do uchwały Nr VIII/53/2024  
Rady Gminy Goczałkowice-Zdrój  
z dnia 5 listopada 2024 r.



6

GRANICE FRAGMENTU OBJĘTEGO PROJEKTEM MPZP

Załącznik Nr 7 do uchwały Nr VIII/53/2024  
Rady Gminy Goczałkowice-Zdrój  
z dnia 5 listopada 2024 r.

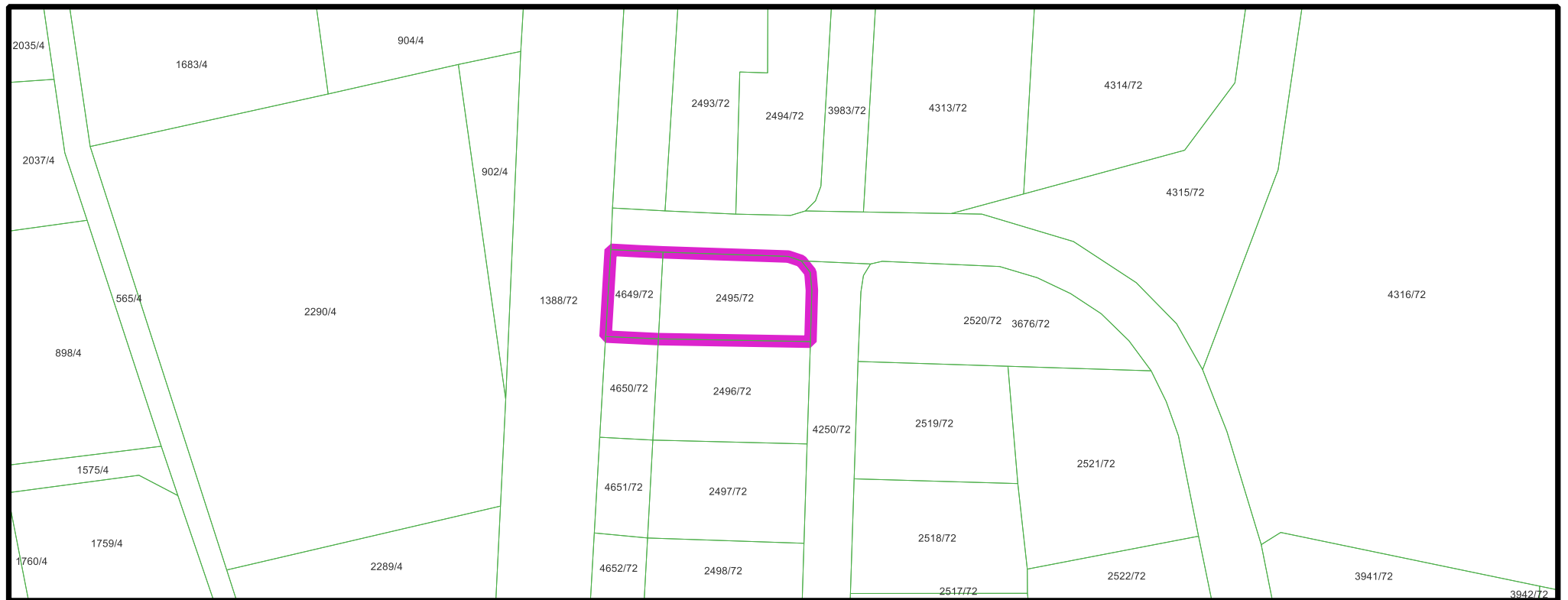


SKALA 1:2000

7

GRANICE FRAGMENTU OBJĘTEGO PROJEKTEM MPZP





8

GRANICE FRAGMENTU OBJĘTEGO PROJEKTEM MPZP

Załącznik Nr 9 do uchwały Nr VIII/53/2024  
Rady Gminy Goczałkowice-Zdrój  
z dnia 5 listopada 2024 r.



9

GRANICE FRAGMENTU OBJĘTEGO PROJEKTEM MPZP