

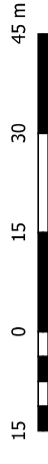


Zintegrowany plan inwestycyjny terenu w gminie Goczałkowice-Zdrój obejmującego fragment działki ewid. nr 1880/25

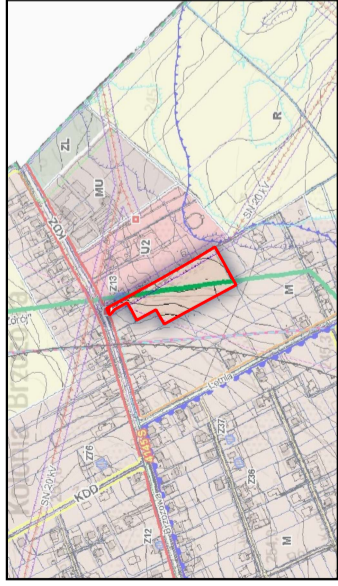
Część graficzna zintegrowanego planu inwestycyjnego - projekt
Załącznik Nr 1 do Uchwały Nr Rady Gminy Goczałkowice-Zdrój z dnia r.



skala 1:1000



Wyrzys ze Studium uwarunkowań i kierunków zagospodarowania przestrzennego gminy Goczałkowice-Zdrój
Uchwała Nr XLII/277/2014 Rady Gminy Goczałkowice-Zdrój z dnia 19 sierpnia 2014 r. z późn. zm.



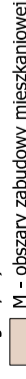
skala 1:10 000

granicę obszaru objętego zintegrowanym planem inwestycyjnym



OZNACZENIA

Kierunki zmian w strukturze przestrzennej oraz w przeznaczeniu terenu
obszary funkcjonalne (granice pomiędzy obszarami oznaczono linią koloru białego - z wyjątkiem odcinków przylegających do pasów drogowych)



M - obszary zabudowy mieszkaniowej
Ograniczenia w zagospodarowaniu i w przeznaczeniu terenów na określone cele wynikające z lokalizacji niektórych obiektów budowlanych oraz cech środowiska, gdzie indziej nie wymienione

strefy techniczne niektórych elementów infrastruktury technicznej
strefy techniczne napowietrznych linii elektroenergetycznych o szerokości po 10 m od skrajnych przewodów linii napowietrznych średniego napięcia

strefy ograniczonej wysokości obiektów budowlanych i naturalnych w otoczeniu planowanego lotniska w Kaniowie (gm. Bestwina)

Obszary ochrony środowiska i jego zasobów, ochrony przyrody i krajobrazu kulturowego
udokumentowane złoża kopalin

złoża naturalnych surowców leśniczych: granice złóż wody leśniczkiej zmineralizowanej ("Goczałkowice-Zdrój")
złoża kopalin o znaczeniu strategicznym: granice złóż - węgla kamiennego z metanem jako kopalnią towarzyszącą ("Silesia") - cały obszar

obszary i tereny górnicze
granice obszarów górniczych: - "Czechowice II" - koncesja na wydobycie węgla kamiennego i metanu jako kopaliny towarzyszącej - cały obszar
granice terenów górniczych: - "Czechowice II" - cały obszar

Ochrona walorów uzdrowiskowych
strefy ochrony uzdrowiskowej
granica strefy "C" ochrony uzdrowiskowej (granica pokrywa się z granicą administracyjną gminy) - cały obszar

Kierunki rozwoju systemów komunikacji
kierunki rozwoju układu drogowego

klasy funkcjonalno-techniczne dróg publicznych
KDZ - drogi klasy zbiorczej, (4144S - numery dróg powiatowych)

Kierunki rozwoju systemów infrastruktury technicznej
system energetyczny

stacje transformatorowe
linie elektroenergetyczne: średniego napięcia 15/20 kV napowietrzne

Inne ustalenia
obszary problemowe - cały obszar



Ustalenia zintegrowanego planu inwestycyjnego

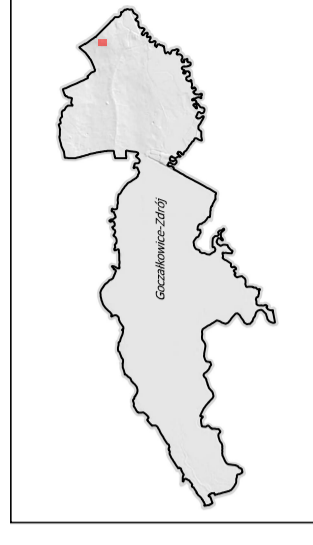
- granicę obszaru objętego zintegrowanym planem inwestycyjnym
- linie rozgraniczające teren o określonym przeznaczeniu oraz określonych zasadach zagospodarowania
- PEF teren elektrowni słonecznej
- lokalizacja inwestycji uzupełniającej w postaci monitoringu gminnego nieprzekraczalna linia zabudowy
- strefa wymaganego zagospodarowania zielenią izolacyjną

Oznaczenia wynikające z przepisów odrębnych i prawomocnych decyzji

- teren i obszar górniczy "Czechowice II" - cały obszar
- udokumentowane złoża węgla kamiennego "Silesia" (ID: 334) - cały obszar
- strefa "C" ochrony uzdrowiskowej - cały obszar
- powierzchnie ograniczające przeszkody lotnicze dla lotniska Kaniów, w zasięgu których obowiązują ograniczenia wysokości dla obiektów naturalnych i sztucznych, w tym obiektów budowlanych zgodnie z dokumentacją rejestracyjną lotniska - cały obszar

Oznaczenia informacyjne

- obszar obejmujący tereny narażone na zalanie w przypadku uszkodzenia lub zniszczenia budowli piętrzącej - zbiornika Goczałkowice
- obszar zagrożony podtopieniami
- istniejąca napowietrzna linia elektroenergetyczna średniego napięcia 20 kV
- linie rozgraniczające oraz symbole identyfikacyjne terenów o różnym przeznaczeniu lub różnych zasadach zagospodarowania wyznaczone w obowiązującym planie miejscowym, zlokalizowane poza obszarem objętym zintegrowanym planem inwestycyjnym



	Zintegrowany plan inwestycyjny terenu w gminie Goczałkowice-Zdrój obejmującego fragment działki ewid. nr 1880/25
skala: 1:1000	Część graficzna zintegrowanego planu inwestycyjnego - projekt
lipiec 2024	Załącznik Nr 1 do Uchwały Nr Rady Gminy Goczałkowice-Zdrój z dnia r.
Zespół autorski	mgr inż. arch. Agnieszka Rozenau-Rybowicz mgr inż. Karolina Wiehle
	tel. +48 508 292 460 biuro@terra-arp.pl 30-363 Kraków ul. Rzemieślnicza 1/801 REGON: 120501940 NIP: 959 122 30 66
	Załącznik Nr 1

Układ współrzędnych: PL-2000, strefa 6 (kod EPSG: 2177)
Źródło pochodzenia użytego materiału państwowego zasobu geodezyjnego i kartograficznego: Starostwo Powiatowe w Pszczynie