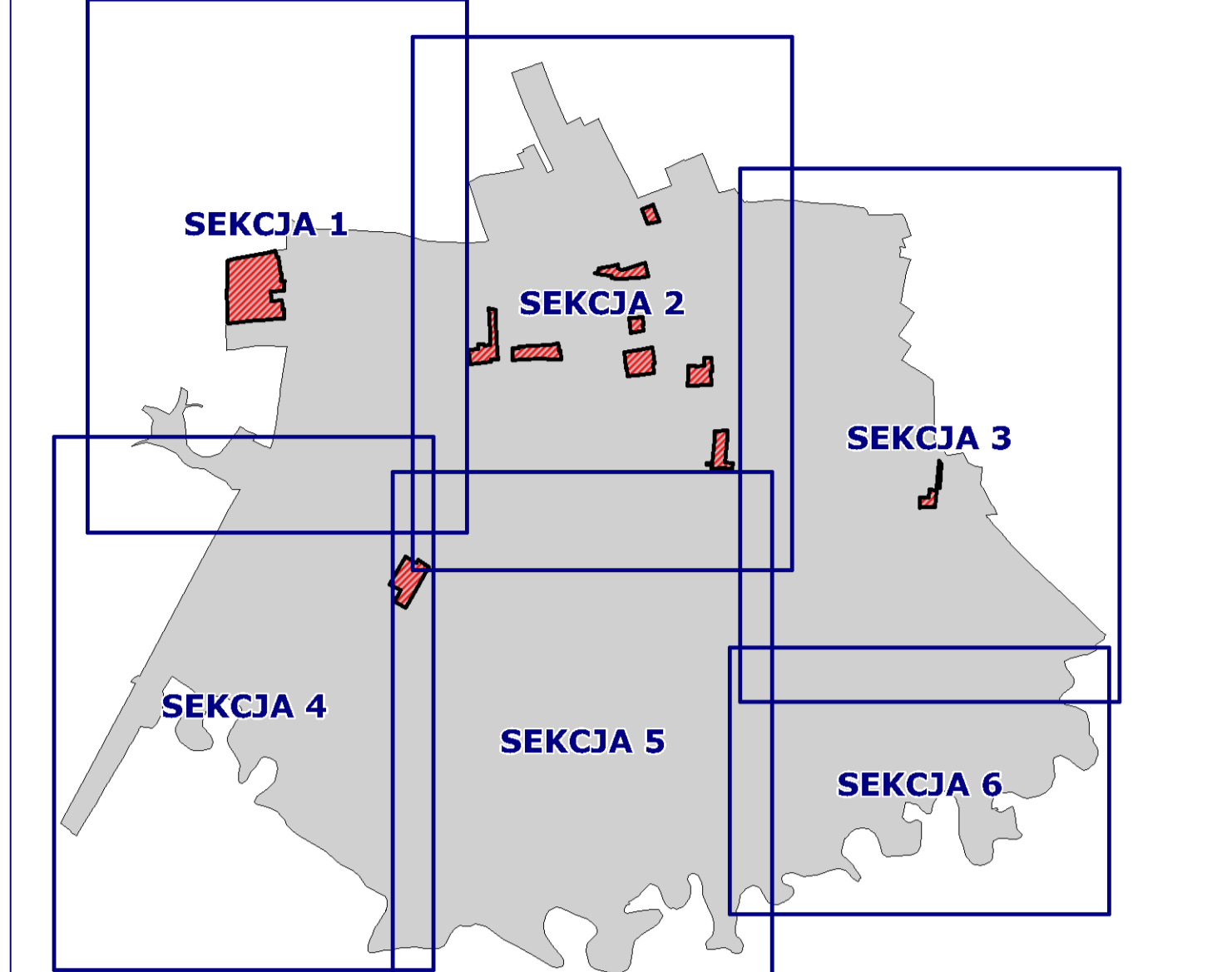


RYSunEK PLANU MiejsCowego - SEKCJA 1 (obejmuje wyróżniony graficznie obszar numer 1 stanowiący fragment projektu planu, który jest przedmiotem drugiego wyłożenia do publicznego wglądu)

GMINA GO CZĄŁKOWICE-ZDRÓJ
MiejsCowy Plan Zagospodarowania PrZestrzennego terenów Południowych Gminy GO CZĄŁKOWICE-ZDRÓJ

SKALA 1 : 2 000 (1cm = 20m)

PROJEKT PLANU (ETAP IV) - PONOWNE (DRUGIE) WYŁOżENIE DO PUBLICZNEGO WGLĄDU (SIERPIEŃ 2022 R.)
NA RYSUNKU PLANU WYRÓżNIONO GRAFICZNIE FRAGMENTY PROJEKTU PLANU BĘDĄCE PRZEDMIOTEM PONOWNEGO (DRUGIEGO) WYŁOżENIA DO PUBLICZNEGO WGLĄDU
PODZIAŁ RYSUNKU PLANU NA 6 SEKCJI



GRANICE OBSZARÓW STANOWIĄCYCH FRAGMENT PROJEKTU PLANU, KTÓRY JEST PRZEDMIOTEM PONOWNEGO (DRUGIEGO) WYŁOżENIA DO PUBLICZNEGO WGLĄDU (OBSZARY OBEJMują ZMIANY WPROWADZONE W STOSUNKU DO PROJEKTU WYŁOżONEGO PORAZ PIERWSZY)

USTALENIA PLANU:

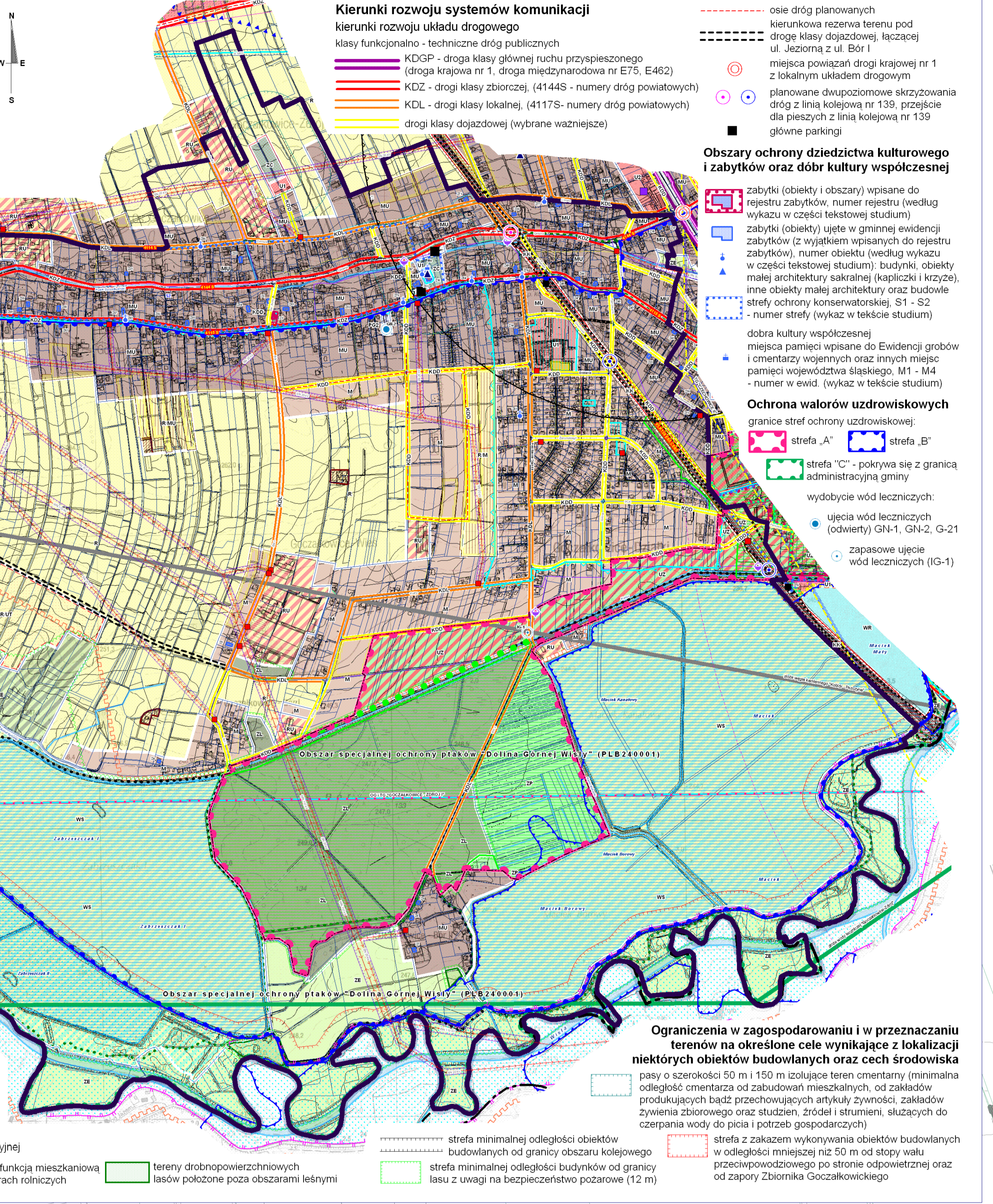
- GRANICA PLANU MiejsCowego
- Linie ROZGRANICZAJĄCE TERENY O RÓżNYM PRZECZĄCZENIU LUB RÓżNYCH ZASADACH ZAGOSPÓDAROWANIA WRAZ Z WYRÓżNIĄCĄCYMI SYMBOLAMI I BARNYMI OZNA CZENIAMI:
 - MN - TERENY ZABUDOWY MIESZKANOWEJ JEDNORÓDZINNEJ
 - MNU - TERENY ZABUDOWY MIESZKANOWEJ JEDNORÓDZINNEJ Z USŁUGAMI
 - MU - TERENY ZABUDOWY MIESZKANOWO-USŁUGOWEJ
 - MRU - TERENY ZABUDOWY MIESZKANOWO-USŁUGOWEJ I ROLNICZEJ
 - UP - TERENY ZABUDOWY USŁUGOWEJ - USŁUGI PUBLICZNE
 - UK - TERENY ZABUDOWY USŁUGOWEJ - USŁUGI KULTURY RELIGIJNEGO
 - UI - TERENY ZABUDOWY USŁUGOWEJ
 - UII - TERENY USŁUG
 - UZA - TERENY USŁUG OBIĘTE STREFA "A" OCHRONY UZDROWISKOWEJ
 - UMA - TERENY USŁUG I OGRANICZONEJ ZABUDOWY MIESZKANOWEJ JEDNORÓDZINNEJ OBIĘTE STREFA "A" OCHRONY UZDROWISKOWEJ
 - ZP - TERENY ZIELENI URZĄDZONEJ
 - ZC - TERENY CEMENTARZY
 - PG - TERENY EKSPLOATACJI GÓRNICZEJ WÓD LECZNICZYCH
 - RU - TERENY OBIĘTKÓW OBLĄGKI PRODUKCJI ROLNICZEJ
 - RM - TERENY ZABUDOWY ZAGRODOWEJ
 - R - TERENY ROLNICZE
 - RW - TERENY ROLNE I WÓD POWIERZCHNIOWYCH
 - ZE - TERENY ZIELENI PEŁNIĄCE FUNKCJE EKOLÓGICZNYCH
 - ZL - TERENY LASÓW
 - W - TERENY WÓD POWIERZCHNIOWYCH
 - TERENY DRÓG PUBLICZNYCH:
 - KDZ - TERENY DRÓG PUBLICZNYCH KLASY "ZBIORCZA"
 - KDL - TERENY DRÓG PUBLICZNYCH KLASY "LOKALNA"
 - KDD - TERENY DRÓG PUBLICZNYCH KLASY "DOJAZDOWA"
 - KKD - TERENY KOMUNIKACJI KOLEJOWEJ - DRÓGA KOLEJOWA
 - KKZ - TERENY KOMUNIKACJI KOLEJOWEJ - ZABUDOWA KOLEJOWA
 - KCP - TERENY CENTRÓW PRZESIADKOWYCH
 - KDP - TERENY PUBLICZNYCH CIĄGÓW PIESZO-JEZDNYCH
 - KDW - TERENY DRÓG WEWNĘTRZNYCH
 - KP - TERENY PARKINGÓW
 - ITGW - TERENY INFRASTRUKTURY TECHNICZNEJ GOSPODAROWANIA WODAMI
- OBZASY DOPUSZCZONYCH ZALESENI
- NIEPRZEKRACZALNE LINIE ZABUDOWY
- STREFA OCHRONY KONSERWATORSKIEJ
- ZABYTKI CHRONIONE USTALENIAMI PLANU:
 - BUDYNKI ZABYTKOWE
 - OBIEKTY ZABYTKOWE NNIE NIŻ BUDYNKI - KRZYŻE I KAPLICZKI
 - OBZAR ZABYTKOWY - CEMENTARZ PRZY KÓRCIELE P.W. ŚWIĘTEGO JERZEGO
 - OBIEKT DOBR KULTURY WSPÓŁCZESNEJ - Miejsce Pamięci
 - GRANICE ZASIĘGU PASÓW SANITARNYCH OD CEMENTARZA
 - W ODLEGŁOŚCI DO 50M OD GRANIC CEMENTARZA
 - W ODLEGŁOŚCI DO 150M OD GRANIC CEMENTARZA
- TERENY, OBSZARY I OBIĘTKI PODLEGAJĄCE OCHRONIE NA PODSTAWIE OBYWNI PRZEPISÓW
 - GRANICE STREF OCHRONY UZDROWISKOWEJ
 - STREFA "A" OCHRONY UZDROWISKOWEJ
 - STREFA "B" OCHRONY UZDROWISKOWEJ
 - STREFA "C" OCHRONY UZDROWISKOWEJ DOTYCZY CAŁEGO OBSZARU PLANU POZA STREFA "A" I "B"
 - GRANICE TERENÓW I OBSZARÓW GÓRNICZYCH:
 - TEREN I OBSZAR GÓRNICZY "GO CZĄŁKOWICE-ZDRÓJ"
 - TEREN GÓRNICZY "CZECHOVICE I"
 - GRANICE ZASIĘGU ZŁÓŻ PODZIEMNYCH:
 - ZŁOŻE WODY LECZNICZEJ ZMINERALIZOWANEJ "GO CZĄŁKOWICE-ZDRÓJ"
 - ZŁOŻE WĘGLA KAMIENNEGO "KOBIOR-PSZCZYNA"
 - GÓRNICZY FILAR OCHRONNY DLA UŁĘCIA WÓD LECZNICZYCH (STUDIUM GN-1)
 - GRANICA OBSZARU SPECJALNEJ OCHRONY NATURA 2000 "DOLINA GÓRNEJ WISŁY"
 - OBZASY SZCZEGÓLNEGO ZAGROżENIA POWODZI:
 - WYSOKIE PRAWDOPODOBIEŃSTWO WYSTĄPIENIA POWODZI - CO NAJMNIEJ RAZ NA 10 LAT (Q=10%)
 - SREDNIE PRAWDOPODOBIEŃSTWO WYSTĄPIENIA POWODZI - CO NAJMNIEJ RAZ NA 100 LAT (Q=1%)
 - ZABYTKI WPISANE DO REJESTRU ZABYTKÓW:
 - BUDYNEK WPISANY DO REJESTRU ZABYTKÓW
 - OBZAR WPISANY DO REJESTRU ZABYTKÓW
 - TERENY ZAMKNIĘTE (KOLEJOWE)
 - STREFA OGRANICZEN W ZAGOSPÓDAROWANIU TERENU WIDOKU OBSZARU KOLEJOWEGO
 - GRANICE POWIERZCHNIOWE OGRANICZAJĄCYCH PRZESKOCY LOTNICZE LOTNISKA KANÓW W FORMIE IZOLINII Z PRZYPISANYMI RZĘDNOŚCI
 - GRANICA ZASIĘGU OBSZARU POŁOżONEGO W ODLEGŁOŚCI DO 4 KM OD PUNKTU GNIEŚNIEŃA LOTNISKA KANÓW
- ELEMENTY INFORMACYJNE:
 - NAPOWIETRZNE LINIE ELEKTROENERGETYCZNE WYSOKICH NAPIĘC 110 KV

WYRYS ZE STUDIUM
UWARUNKOWAŃ I KIERUNKÓW ZAGOSPÓDAROWANIA PRZESTRZENNEGO Gminy GO CZĄŁKOWICE-ZDRÓJ

RYSunEK STUDIUM - FRAGMENT W GRANICACH OBIĘTKI PLANEM
Załącznik nr 1 do uchwały Nr XLII/277/2014 Rady Gminy Go CZĄŁKOWICE-ZDRÓJ z dnia 19 sierpnia 2014 r., zmienionej uchwałą Nr XXXI/234/2017 Rady Gminy Go CZĄŁKOWICE-ZDRÓJ z dnia 19 grudnia 2017 r.

SKALA 1 : 10 000 (1cm = 100m)

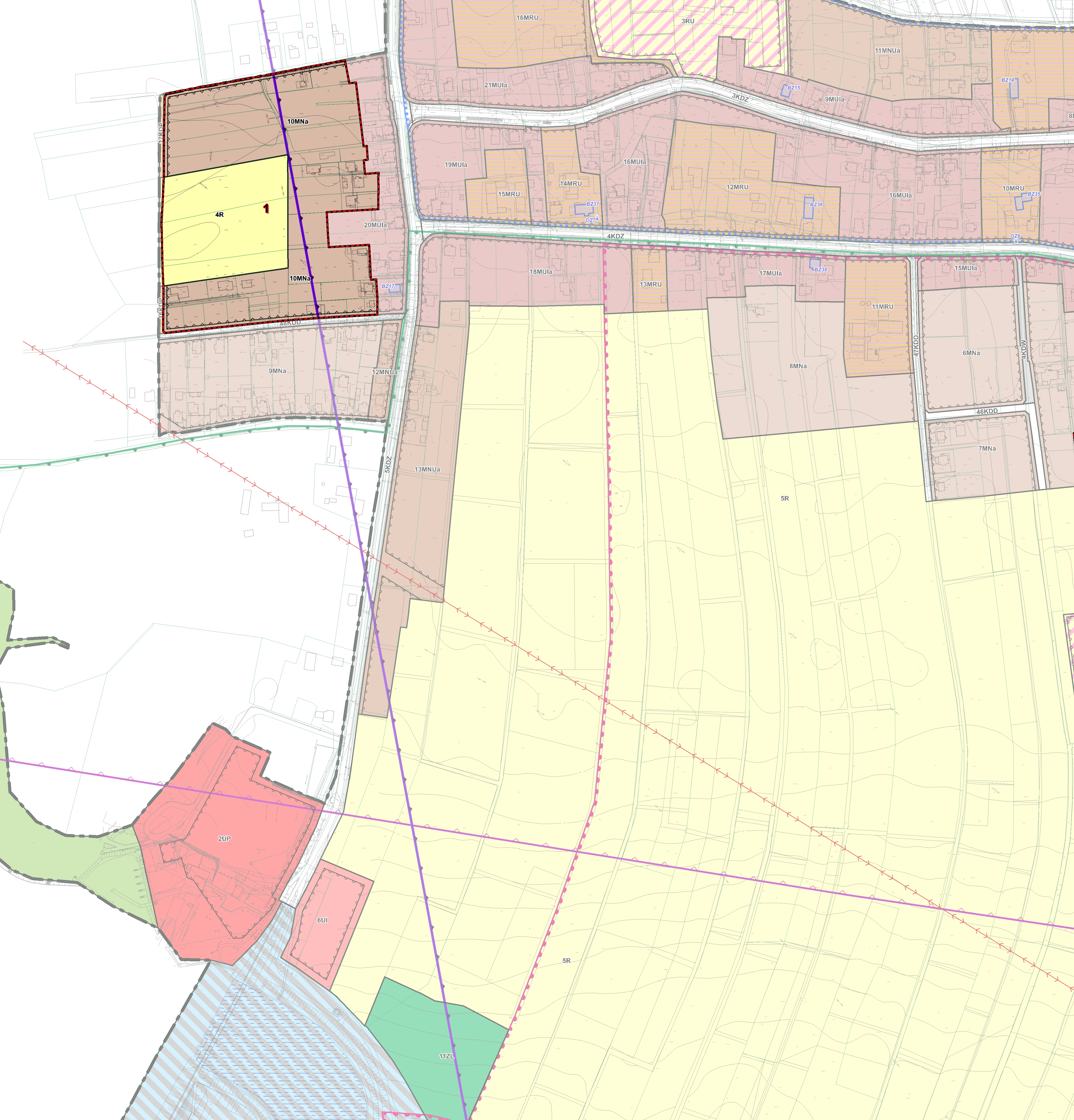
- OZNA CZENIA:**
- GRANICA SPORZĄDZANEGO PLANU MiejsCowego
 - Kierunki zmian w strukturze przestrzennej oraz w przeznaczeniu terenów
 - Obszary funkcjonalne (występujące w granicach obszaru planu lub w jego otoczeniu)
 - M - obszar zabudowy mieszkaniowej
 - UZ - obszary leźnictwa uzdrowiskowego
 - U1 - obszar usług U2 - obszar usług
 - RU - obszar usługi produkcyjnej w gospodarstwach rolnych, hodowlanych, ogrodniczych i rybactwa
 - obszary rolnicze, stanowiące rezerwy dla rozwoju
 - WVS - obszar gospodarki rybactwej
 - WZ - obszar Zbiornika Go CZĄŁKOWICKIEGO (zieleni nieurządzonej)
 - ZL ZE - obszar lasów i zieleni o funkcji ekologicznej (zieleni nieurządzonej)
 - ZP - obszar zieleni urządzonej
 - KD - obszar komunikacji kolejowej (pasy drogowe dróg publicznych klasy lokalnej i klas wyższych oraz wybranych dróg klasy dojazdowej, parkingi)
 - MU - obszar zabudowy mieszkaniowej i usługowej
 - US - obszar sportu i rekreacji
 - PSZ - obszar eksploatacji naturalnych surowców leźniczych - wód leźniczych
 - R - obszary rolnicze
 - RUT - obszar usług turystycznych
 - WR - obszar wód o funkcji rekreacyjnej
 - ZE - obszar zieleni ekologicznej (zieleni nieurządzonej)
 - ZL - obszary leźne
 - ZC - obszary cmentarzy
 - KK - obszary kolejowe
- Obszary ochrony środowiska i jego zasobów**
- udokumentowane złoża naturalnych surowców leźniczych (granice złóż wód leźniczych zmineralizowanych "Go CZĄŁKOWICE-ZDRÓJ" i torfu [borowiny] [Rudobłotwie])
 - udokumentowane złoża kopalin o znaczeniu strategicznym (węgiel kamienny z metanem jako kopaliną towarzyszącą [Silesia] i węgla kamiennego [Kobior - Pszczyzna, Pawłowice - rej.])
 - obszary górnicze
 - Go CZĄŁKOWICE-ZDRÓJ I" (kone na wydobyłcie wód leźniczych, "Rudobłotwie I" (kone na wydobyłcie torfu)
 - Go CZĄŁKOWICE-ZDRÓJ II" ("Czechowice I")
 - Rudobłotwie I"
 - objekty i obszary, dla których wyznacza się w złożu kopalin filar ochronny
 - F1 - filar ochronny dla ujęcia wód leźniczych GN-1 (filar ustalony w terenie miejscowym)
 - terenów górniczych [znajdujących się w granicach administracyjnych Gminy Go CZĄŁKOWICE-ZDRÓJ [uchwała Nr XLII/2010 z dnia 7 sierpnia 2010 r.]
- Ochrona przyrody**
- obszary chronione na podstawie ustawy o ochronie przyrody - obszary Natura 2000
 - granica Obszaru Specjalnej Ochrony Ptaków Dolina Górnej Wisły (PLB240001)
 - granica Specjalnego Obszaru Ochrony Zbiornik Go CZĄŁKOWICKI - Ujęcie Wisły i Bajerki (PLH400039)
 - zasady ochrony innych zasobów przyrody ożywionej
 - korzyści ekologiczne
 - korzyści migracyjne KP3 - korzyści dla dużych ssaków kopytnych
 - korzyści WISŁA-LP4 - dla dużych ssaków kopytnych
 - obszary i objekty proponowane do ochrony na podstawie ustawy o ochronie przyrody w formie:
 - zespołu przyrodniczo - krajoznawczego
 - użytku ekologicznego
 - parku przyrody (Ales Dębowa)
- Obszary szczególnego zagrożenia powodzią**
- obszar położony pomiędzy linią brzegową a wałami przeciwpowodziowymi lub innymi wysokimi brzeżnymi
 - granice obszarów zagrożonych powodzią, na którym wystąpienie powodzi jest prawdopodobne - wyznaczony we własnej opinii ryzyka powodziowego, przeznaczony do opracowania map zagrożenia powodziowego i mapy ryzyka powodziowego w Ujęciu (do 22.12.2013 r.)
 - granica zabiegu o prawdopodobieństwie przewyższenia p=0,3% według oprac. Studium Ekologiczne granice obszarów bezpodległego zagrożenia powodzią Ziemni Ciepły Mały Wisły od Zbiornika Wisła Czarne do Zbiornika Go CZĄŁKOWICKI, RZSW/Głiwice, 2007 r.
 - budowie służące ochronie przeciwpowodziowej
 - zaporą Zbiornika Go CZĄŁKOWICKIEGO, wały przeciwpowodziowe
- Kierunki i zasady kształtowania rolniczej przestrzeni produkcyjnej**
- obszary wymagające zmiany przeznaczenia gruntów rolnych na cele rolniczo-leźnicze (grunty rolne III klasy funkcjonalnej wymagającej uwzględnienia zapory na zmianę przeznaczenia na cele rolnicze)
- Ograniczenia w zmianach zagospodarowania i użytkowania terenów**
- obszary lub planowane funkcje mełnych terenów, położonych w obrębie obszarów funkcjonalnych oraz budowlę wymagające uwzględnienia w planach miejscowych
 - tereny usług publicznych
 - tereny zieleni izolacyjnej
 - tereny zieleni w strefie "A" ochrony uzdrowiskowej
 - tereny drobnopowierzchniowych lasów położone poza obszarami leśnymi
 - strefa minimalnej odległości obiektów budowlanych od granicy obszaru kolejowego
 - strefa minimalnej odległości budynków od granicy lasu z uwagi na bezpieczeństwo pożarowe (12 m)



NA POSZCZEGÓLNYCH SEKCJACH RYSUNKU PLANU WYRÓżNIONO GRAFICZNIE FRAGMENTY PROJEKTU PLANU BĘDĄCE PRZEDMIOTEM PONOWNEGO (DRUGIEGO) WYŁOżENIA DO PUBLICZNEGO WGLĄDU

1 GRANICA OBSZARU (NUMER 1) STANOWIĄCEGO FRAGMENT PROJEKTU PLANU, KTÓRY JEST PRZEDMIOTEM DRUGIEGO WYŁOżENIA DO PUBLICZNEGO WGLĄDU

W OBRĘBIE TEGO OBSZARU DOKONANO ZMIAN NA RYSUNKU, W STOSUNKU DO PROJEKTU WYŁOżONEGO DO PUBLICZNEGO WGLĄDU PORAZ PIERWSZY (29.04.2022 R.) POZA WYODREBNIONYM OBSZAREM USTALENIA RYSUNKU PLANU NIE ZMIENIŁY SIĘ (Z WYĄTKIEM NOWEJ NUMERACJI NIEKTÓRYCH TERENÓW, WYNIKAJĄCEJ ZE ZMIAN W OBRĘBIE OBSZARÓW PONOWNIE WYŁOżONYCH DO PUBLICZNEGO WGLĄDU)

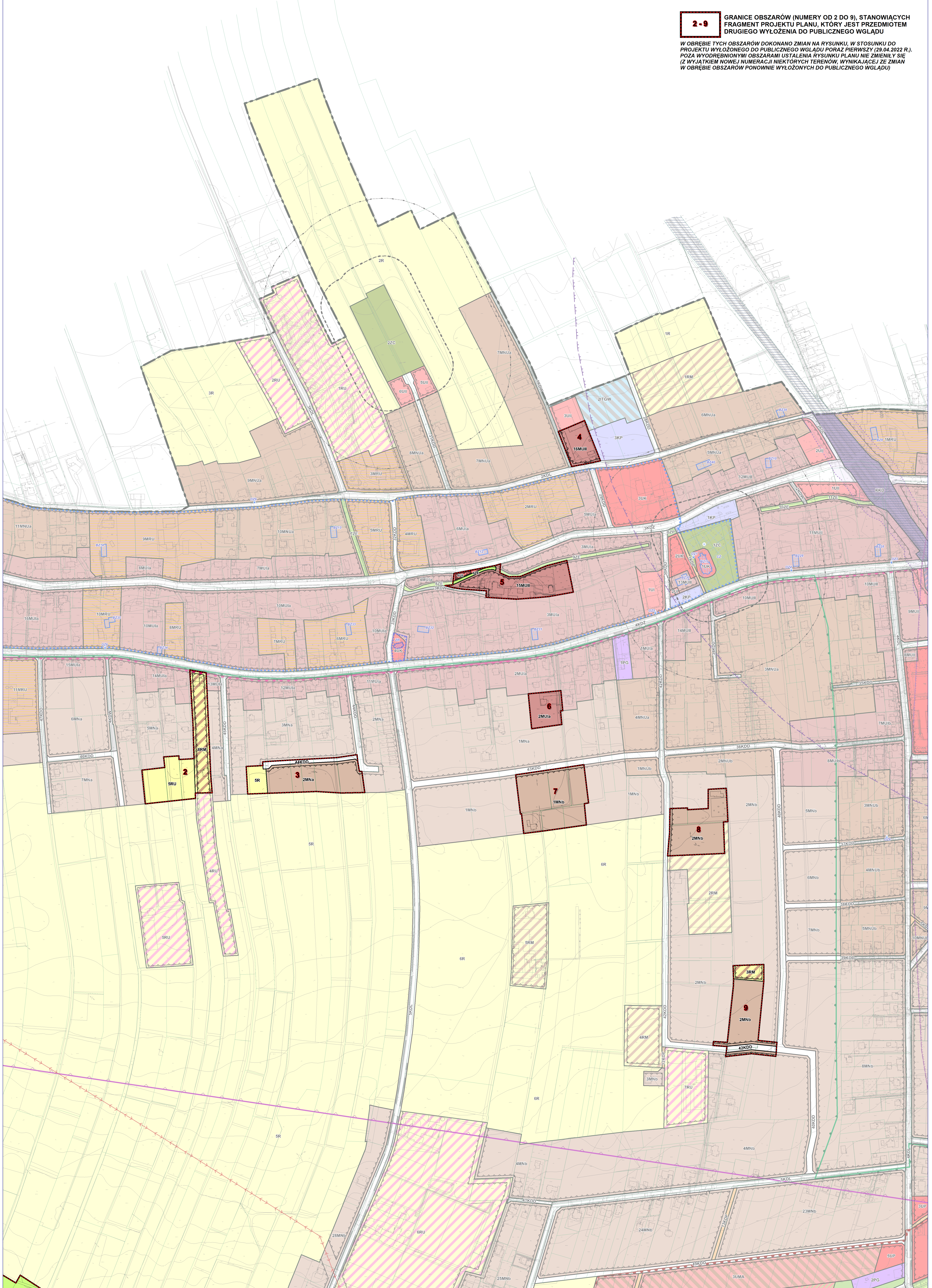


- Kierunki rozwoju systemów komunikacji**
- klasy funkcjonalno - techniczne dróg publicznych
 - KDZP - droga klasy głównej ruchu przyspieszonego (droga krajowa nr 1, droga międzynarodowa nr E75, E462)
 - KDZ - drogi klasy zbiorczej (41445 - numery dróg powiatowych)
 - KDL - drogi klasy lokalnej (4117S - numery dróg powiatowych)
 - drogi klasy dojazdowej (wybrane ważniejsze)
 - osie dróg planowanych
 - kierunkowa rezerwa terenu pod drogi klasy dojazdowej, leżącej ul. Jezorna z ul. Bor I
 - miejsca powazi dróg krajowej nr 1 z lokalnym układem drogowym
 - planowana dwupojazdowa skrzyżowania dróg z linią kolejową nr 139, przelazie dla przesył z linią kolejową nr 139 główne parkingi
- Obszary ochrony dziedzictwa kulturowego i zabytków oraz dóbr kultury współczesnej**
- zabytki (objekty i obszary) wpisane do rejestru zabytków, numer rejestru (według wykazu w części tekstowej studium)
 - zabytki (objekty) ujęte w gminnej ewidencji zabytków z wyjątkiem wpisanych do rejestru zabytków, numer obiektu (według wykazu w części tekstowej studium)
 - budynki, objekty i obszary, dla których wyznacza się w złożu kopalin filar ochronny
 - inne objekty małej architektury oraz budowlę szefy ochrony konserwatorskiej, S1 - S2 - numer strefy (wykaz w tekście studium)
 - dobra kultury współczesnej
 - miejsca pamięci wpisane do Ewidencji grobów i cmentarzy wojennych oraz innych miejsc pamięci województwa śląskiego, M1 - M4 - numer w ewid. (wykaz w tekście studium)
- Ochrona walorów uzdrowiskowych**
- granice strefy ochrony uzdrowiskowej
 - strefa "A"
 - strefa "B"
 - strefa "C"
 - strefa "C" - pokrywa się z granicą administracyjną gminy
 - wydotykie wód leźniczych:
 - ujęcia wód leźniczych (odwrotny) GN-1, GN-2, G-21
 - zapasowe ujęcia wód leźniczych (IG-1)
- Ograniczenia w zagospodarowaniu i w przeznaczeniu terenów na określone cele wynikające z lokalizacji niektórych obiektów budowlanych oraz cech środowiska**
- pasy o szerokości 50 m i 150 m izolujące teren cmentarny (minimalna odległość cmentarza od zabudowań mieszkalnych, od zakładów produkcyjnych bądź przechowywujących artykuły żywności, zakładów żywienia zbiorowego oraz studzien, źródeł i strumieni, służących do czerpania wody do picia i potrzeb gospodarczych)
 - strefa z zakazem wykonywania obiektów budowlanych w odległości mniejszej niż 50 m od stopy wału przeciwpowodziowego po stronie odpowiedzialnej od zapory Zbiornika Go CZĄŁKOWICKIEGO

2-9

GRANICE OBSZARÓW (NUMERY OD 2 DO 9), STANOWIĄCYCH FRAGMENT PROJEKTU PLANU, KTÓRY JEST PRZEDMIOTEM DRUGIEGO WYŁOŻENIA DO PUBLICZNEGO WGLĄDU

W OBRĘBIE TYCH OBSZARÓW DOKONANO ZMIAN NA RYSUNKU, W STOSUNKU DO PROJEKTU WYŁOŻONEGO DO PUBLICZNEGO WGLĄDU PORAZ PIERWSZY (29.04.2022 R.). POZA WYODRĘBNIANYMI OBSZARAMI USTALENIA RYSUNKU PLANU NIE ZMIENIŁY SIĘ (Z WYJĄTKIEM NOWEJ NUMERACJI NIEKTÓRYCH TERENÓW, WYNIKAJĄCEJ ZE ZMIAN W OBRĘBIE OBSZARÓW PONOWNIE WYŁOŻONYCH DO PUBLICZNEGO WGLĄDU)

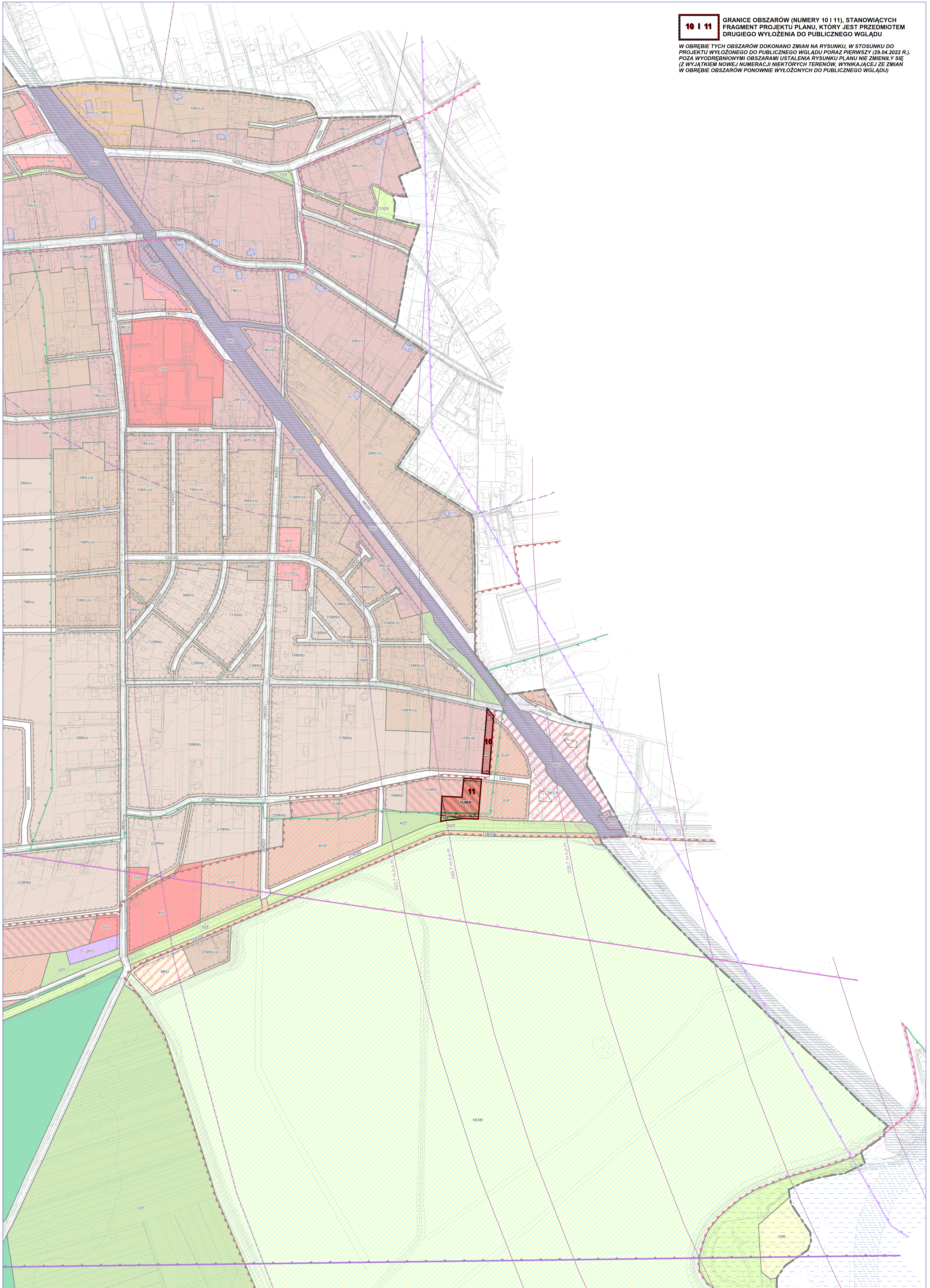


RYSunEK PLANU MIEJSCOWEGO - SEKCJA 3 (obejmuje wyróżnione graficznie obszary nr 10 i 11 stanowiące fragment projektu planu, który jest przedmiotem drugiego wyłożenia do publicznego wglądu)

10 | 11

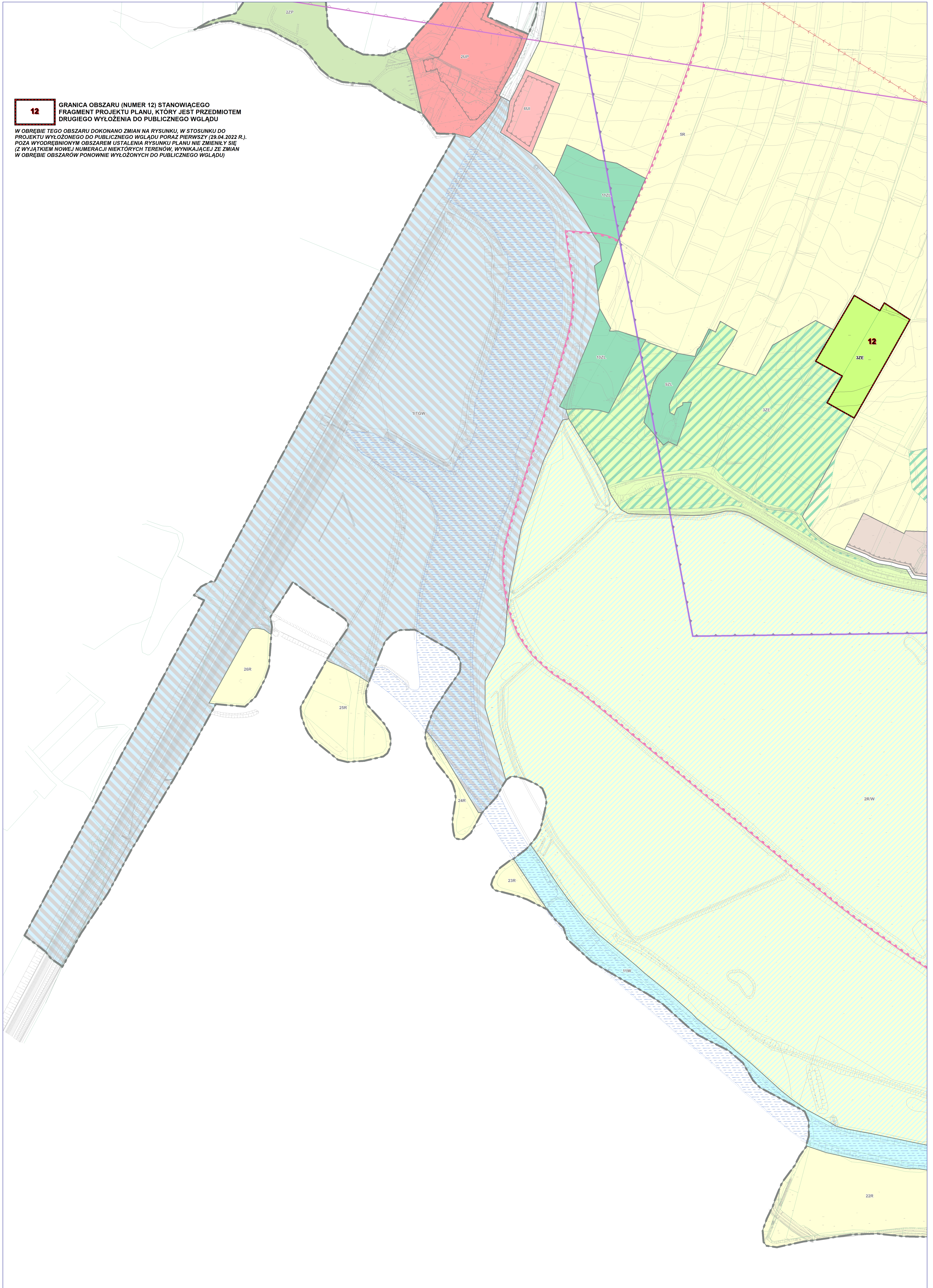
GRANICE OBSZARÓW (NUMERY 10 I 11), STANOWIĄCYCH FRAGMENT PROJEKTU PLANU, KTÓRY JEST PRZEDMIOTEM DRUGIEGO WYŁOŻENIA DO PUBLICZNEGO WGLĄDU

W OBRĘBIE TYCH OBSZARÓW DOKONANO ZMIAN NA RYSUNKU, W STOSUNKU DO PROJEKTU WYŁOŻONEGO DO PUBLICZNEGO WGLĄDU PORAZ PIERWSZY (29.04.2022 R.). POZA WYODRĘBIONYMI OBSZARAMI USTALENIA RYSUNKU PLANU NIE ZMIENIŁY SIĘ (Z WYJĄTKIEM NOWEJ NUMERACJI NIEKTÓRYCH TERENÓW, WYNIKAJĄCEJ ZE ZMIAN W OBRĘBIE OBSZARÓW PONOWNIE WYŁOŻONYCH DO PUBLICZNEGO WGLĄDU)

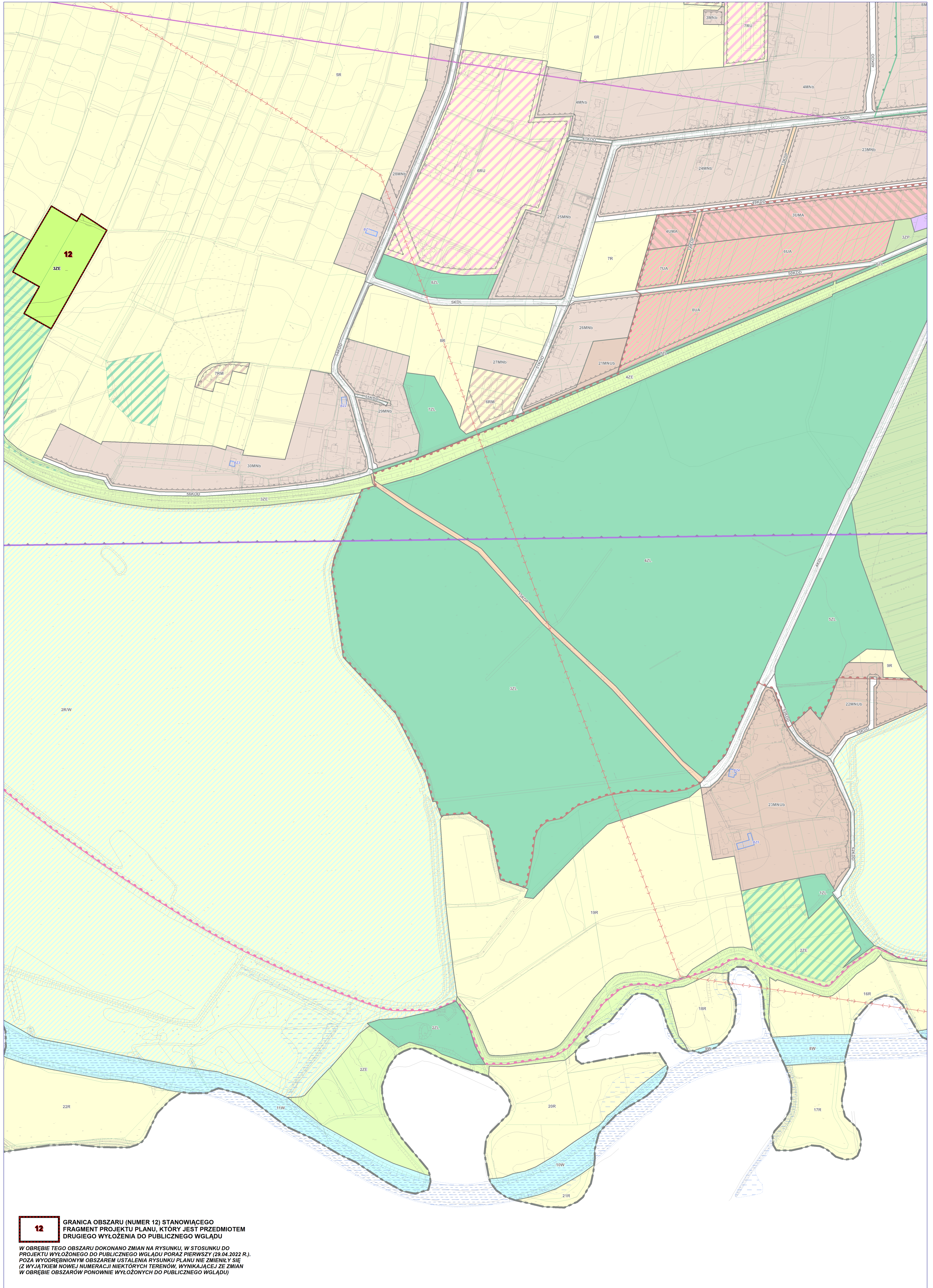


12 GRANICA OBSZARU (NUMER 12) STANOWIĄCEGO
FRAGMENT PROJEKTU PLANU, KTÓRY JEST PRZEDMIOTEM
DRUGIEGO WYŁOŻENIA DO PUBLICZNEGO WGLĄDU

W OBRĘBIE TEGO OBSZARU DOKONANO ZMIAN NA RYSUNKU, W STOSUNKU DO
PROJEKTU WYŁOŻONEGO DO PUBLICZNEGO WGLĄDU PORAZ PIERWSZY (29.04.2022 R.),
POZA WYODREBNIONYM OBSZAREM USTALENIA RYSUNKU PLANU NIE ZMIENIŁY SIĘ
(Z WYJĄTKIEM NOWEJ NUMERACJI NIEKTÓRYCH TERENÓW, WYNIKAJĄCEJ ZE ZMIAN
W OBRĘBIE OBSZARÓW PONOWNIE WYŁOŻONYCH DO PUBLICZNEGO WGLĄDU)



RYSUNEK PLANU MIEJSCOWEGO - SEKCJA 5 (obejmuje wyróżniony graficznie obszar nr 12 stanowiący fragment projektu planu, który jest przedmiotem drugiego wyłożenia do publicznego wglądu)



12 GRANICA OBSZARU (NUMER 12) STANOWIĄCEGO
FRAGMENT PROJEKTU PLANU, KTÓRY JEST PRZEDMIOTEM
DRUGIEGO WYŁOŻENIA DO PUBLICZNEGO WGLĄDU

W OBRĘBIE TEGO OBSZARU DOKONANO ZMIAN NA RYSUNKU, W STOSUNKU DO
PROJEKTU WYŁOŻONEGO DO PUBLICZNEGO WGLĄDU PORAZ PIERWSZY (29.04.2022 R.),
POZA WYODRĘBNIONYM OBSZAREM USTALENIA RYSUNKU PLANU NIE ZMIENIŁY SIĘ
(Z WYJĄTKIEM NOWEJ NUMERACJI NIEKTÓRYCH TERENÓW, WYNIKAJĄCEJ ZE ZMIAN
W OBRĘBIE OBSZARÓW PONOWNIE WYŁOŻONYCH DO PUBLICZNEGO WGLĄDU)

RYSUNEK PLANU MIEJSCOWEGO - SEKCJA 6 (brak obszarów stanowiących fragment projektu planu będący przedmiotem drugiego wyłożenia do publicznego wglądu)

