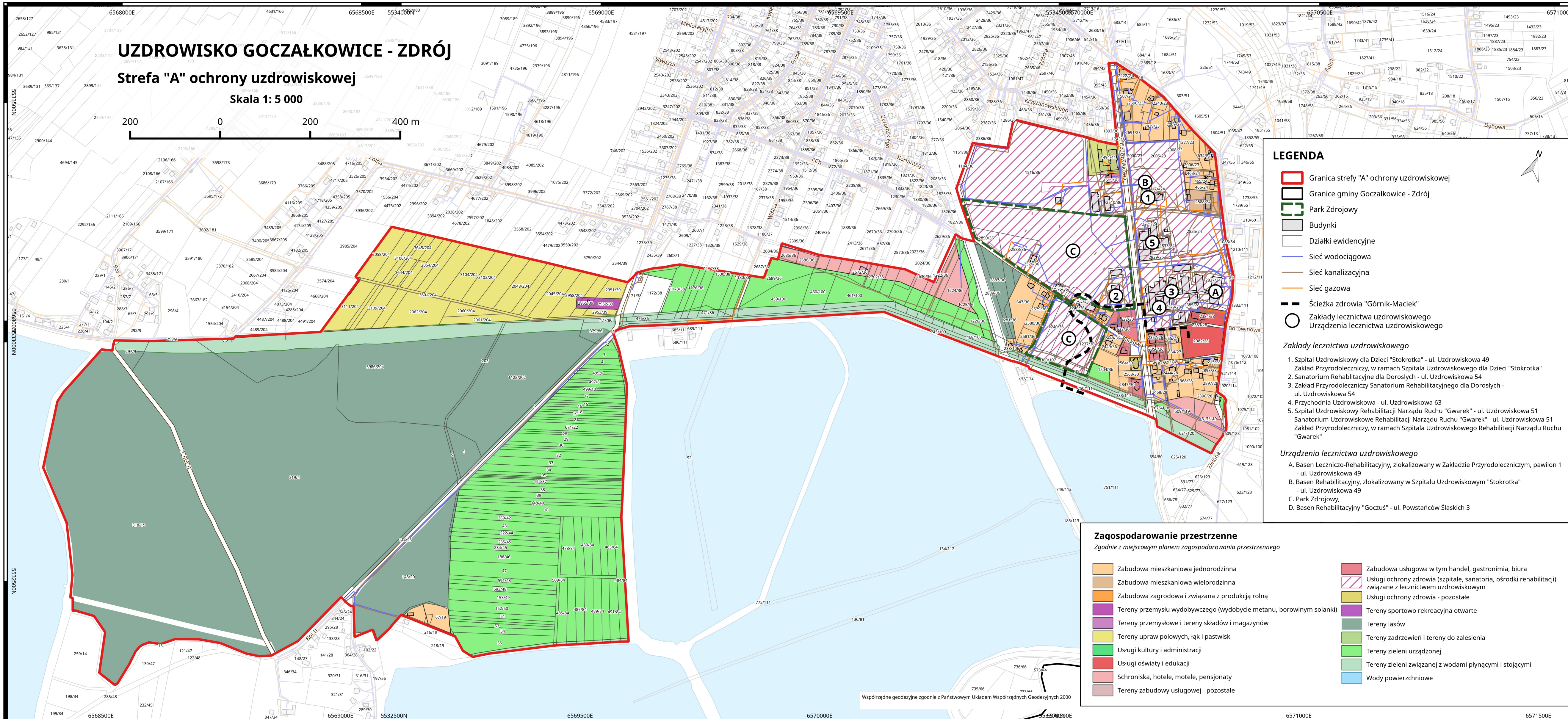


UZDROWISKO GOCZAŁKOWICE - ZDRÓJ

Strefa "A" ochrony uzdrowskiej

Skala 1: 5 000



LEGENDA

- Granica strefy "A" ochrony uzdrowskiej
- Granice gminy Goczałkowice - Zdrój
- Park Zdrojowy
- Budynki
- Działki ewidencyjne
- Sieć wodociągowa
- Sieć kanalizacyjna
- Sieć gazowa
- Ścieżka zdrowia "Górnik-Maciek"
- Zakłady lecznictwa uzdrowskiego
Urządzenia lecznictwa uzdrowskiego

Zakłady lecznictwa uzdrowskiego

1. Szpital Uzdrowskiwy dla Dzieci "Stokrotka" - ul. Uzdrowskwa 49
Zakład Przyrodolecznicy, w ramach Szpitala Uzdrowskiego dla Dzieci "Stokrotka"
2. Sanatorium Rehabilitacyjne dla Dorosłych - ul. Uzdrowskwa 54
3. Zakład Przyrodolecznicy Sanatorium Rehabilitacyjnego dla Dorosłych - ul. Uzdrowskwa 54
4. Przychodnia Uzdrowskwa - ul. Uzdrowskwa 63
5. Szpital Uzdrowskiwy Rehabilitacji Narządu Ruchu "Gwarek" - ul. Uzdrowskwa 51
Sanatorium Uzdrowskiwy Rehabilitacji Narządu Ruchu "Gwarek" - ul. Uzdrowskwa 51
Zakład Przyrodolecznicy, w ramach Szpitala Uzdrowskiego Rehabilitacji Narządu Ruchu "Gwarek"

Urządzenia lecznictwa uzdrowskiego

- A. Basen Leczniczo-Rehabilitacyjny, zlokalizowany w Zakładzie Przyrodolecznicy, pawilon 1 - ul. Uzdrowskwa 49
- B. Basen Rehabilitacyjny, zlokalizowany w Szpitalu Uzdrowskiwym "Stokrotka" - ul. Uzdrowskwa 49
- C. Park Zdrojowy,
- D. Basen Rehabilitacyjny "Goczuś" - ul. Powstańców Śląskich 3

Zagospodarowanie przestrzenne

Zgodnie z miejscowym planem zagospodarowania przestrzennego

- | | |
|---|---|
| Zabudowa mieszkaniowa jednorodzinna | Zabudowa usługowa w tym handel, gastronomia, biura |
| Zabudowa mieszkaniowa wielorodzinna | Usługi ochrony zdrowia (szpitale, sanatoria, ośrodki rehabilitacji) związane z lecznictwem uzdrowskiwym |
| Zabudowa zagrodowa i związana z produkcją rolną | Usługi ochrony zdrowia - pozostałe |
| Tereny przemysłu wydobywczego (wzdobycie metanu, borowinym solanki) | Tereny sportowo rekreacyjna otwarte |
| Tereny przemysłowe i tereny składów i magazynów | Tereny lasów |
| Tereny upraw polowych, łąk i pastwisk | Tereny zadrzewień i tereny do zalesienia |
| Usługi kultury i administracji | Tereny zieleni urządzonej |
| Usługi oświaty i edukacji | Tereny zieleni związanej z wodami płynącymi i stojącymi |
| Schroniska, hotele, motele, pensjonaty | Wody powierzchniowe |
| Tereny zabudowy usługowej - pozostałe | |

Współrzędne geodezyjne zgodnie z Państwowym Układem Współrzędnych Geodezyjnych 2000