

GMINA GOCZAŁKOWICE-ZDRÓJ

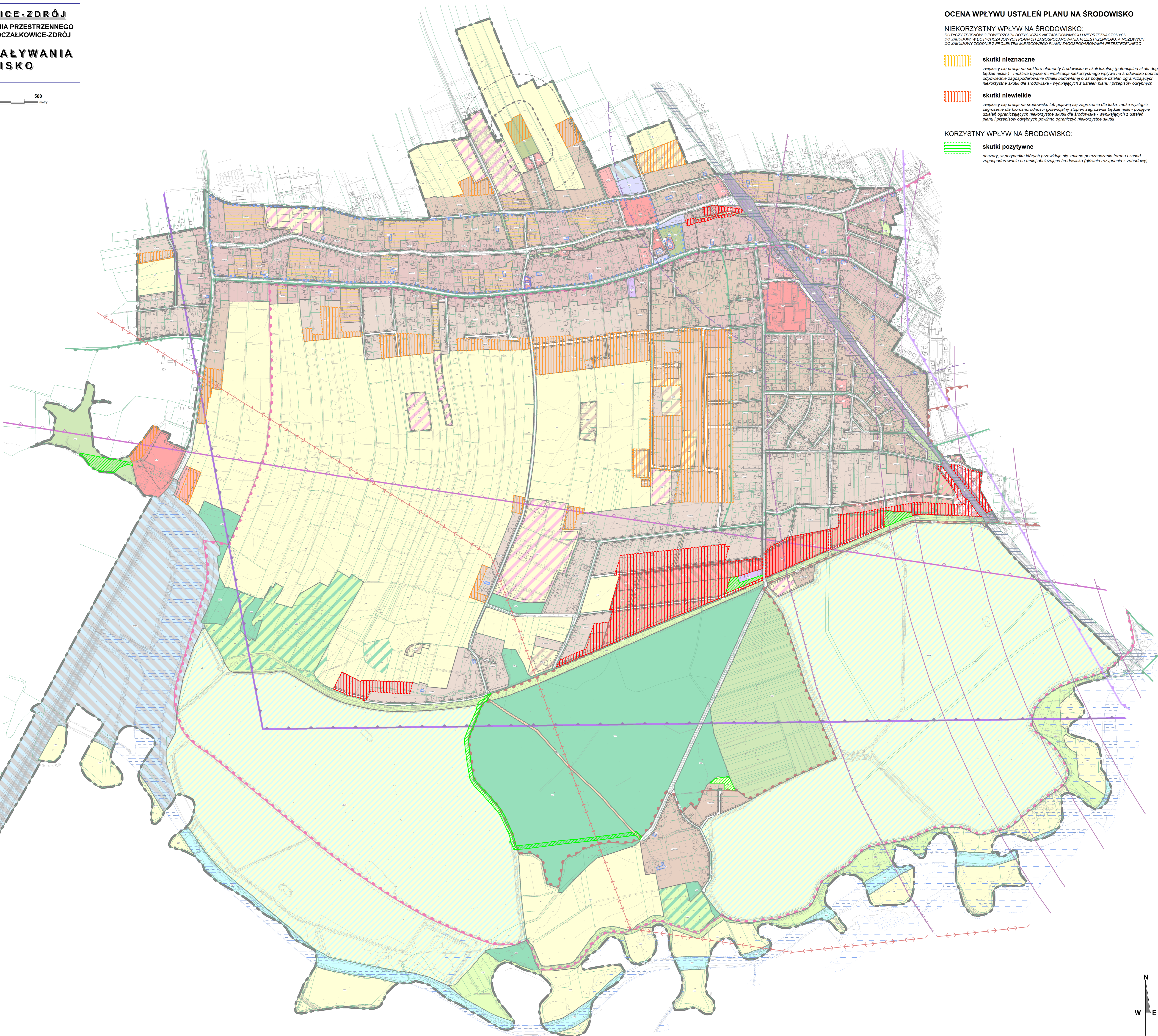
MIEJSCOWY PLAN ZAGOSPODAROWANIA PRZESTRZENNEGO TERENÓW POŁUDNIOWYCH GMINY GOCZAŁKOWICE-ZDRÓJ

PROGNOZA ODDZIAŁYWANIA NA ŚRODOWISKO

SKALA 1 : 5 000 (1cm = 50m)

USTALENIA PLANU:

- GRANICA PLANU MIEJSCOWEGO
- LINE ROZGRANICZAJĄCE TERENY O RÓŻNYM PRZEZNACZENIU LUB RÓŻNYCH ZASADACH ZAGOSPODAROWANIA WRAZ Z WYRÓŻNIAJĄCYMI SYMBOLAMI I BARWNYMI OZNACZENIAMI:
- MN - TERENY ZABUDOWY MIESZKANIOWEJ JEDNORODZINNEJ
- MNU - TERENY ZABUDOWY MIESZKANIOWEJ JEDNORODZINNEJ Z USŁUGAMI
- MU - TERENY ZABUDOWY MIESZKANIOWO-USŁUGOWEJ
- MR - TERENY ZABUDOWY MIESZKANIOWEJ JEDNORODZINNEJ I ROLNICZEJ
- MRU - TERENY ZABUDOWY MIESZKANO-USŁUGOWEJ I ROLNICZEJ
- UP - TERENY ZABUDOWY USŁUGOWEJ - USŁUGI PUBLICZNE
- UK - TERENY ZABUDOWY USŁUGOWEJ - USŁUGI KULTURY RELIGIJNEJ
- UI - TERENY ZABUDOWY USŁUGOWEJ
- UII - TERENY USŁUG
- UZA - TERENY USŁUG OBJĘTE STREFĄ "A" OCHRONY UZDROWISKOWEJ
- UMA - TERENY USŁUG I OGRANICZONEJ ZABUDOWY MIESZKANIOWEJ JEDNORODZINNEJ OBJĘTE STREFĄ "A" OCHRONY UZDROWISKOWEJ
- ZP - TERENY ZIELENI URZĄDZONEJ
- ZC - TERENY CMENTARZY
- PG - TERENY EKSPLOATACJI GÓRNICZEJ WÓD LEŹNICZYCH
- RU - TERENY OBJĘTYCH OBSŁUGI PRODUKCJI ROLNICZEJ
- RM - TERENY ZABUDOWY ZAGRODOWEJ
- R - TERENY ROLNICZE
- RW - TERENY ROLNE I WÓD POWIERZCHNIOWYCH
- ZE - TERENY ZIELENI PEŁNIĄCE FUNKCJE CIĄGÓW EKOLICZNYCH
- ZL - TERENY LASÓW
- W - TERENY WÓD POWIERZCHNIOWYCH
- TERENY DRÓG PUBLICZNYCH
- KDZ - TERENY DRÓG PUBLICZNYCH KLASY "ZBIORCZA"
- KDL - TERENY DRÓG PUBLICZNYCH KLASY "LOKALNA"
- KDD - TERENY DRÓG PUBLICZNYCH KLASY "OSIĄGOWA"
- KDK - TERENY KOMUNIKACJI KOLEJOWEJ - DROGA KOLEJOWA
- KKZ - TERENY KOMUNIKACJI KOLEJOWEJ - ZABUDOWA KOLEJOWA
- KCP - TERENY CENTRÓN PRZESIADKOWYCH
- KDP - TERENY PUBLICZNYCH CIĄGÓW PIESZO-JEZDNYCH
- KDW - TERENY DRÓG WEWNĘTRZNYCH
- KP - TERENY PARKINGÓW
- ITGW - TERENY INFRASTRUKTURY TECHNICZNEJ GOSPODAROWANIA WODAMI
- OBSZARY DOPUSZCZONYCH ZALESIEN
- NIERZĘKACZALNE LINIE ZABUDOWY
- STREFA OCHRONY KONSERWATORSKIEJ
- ZABYTKI CHRONIŁNE USTALENIAMI PLANU:
- BUDYNKI ZABYTKOWE
- OBIEKTY ZABYTKOWE INNE NIŻ BUDYNKI - WIRYZE I KAPLICZKI
- OBIEKT ZABYTKOWY - CMENTARZ PRZY KOŚCIELE PW. ŚWIĘTEGO JERZEGO
- OBIEKT DOBR KULTURY WSPÓŁCZESNEJ - MIEJSCE PAMIĘCI
- GRANICE ZASIĘGU PASÓW SANITARNYCH OD CMENTARZA
- W ODDLEGOŚCI DO 50M OD GRANIC CMENTARZA
- W ODDLEGOŚCI DO 150M OD GRANIC CMENTARZA
- TERENY, OBSZARY I OBIEKTY PODLEGAJĄCE OCHRONIE NA PODSTAWIE ODREBYNYCH PRZEPISÓW
- GRANICE STREF OCHRONY UZDROWISKOWEJ
- STREFA "A" OCHRONY UZDROWISKOWEJ
- STREFA "B" OCHRONY UZDROWISKOWEJ
- STREFA "C" OCHRONY UZDROWISKOWEJ DOTYCZY CAŁEGO OBSZARU PLANU POZA STREFĄ "A" I "B"
- GRANICE TERENÓW I OBSZARÓW GÓRNICZYCH:
- TEREN I OBSZAR GÓRNICZY "GOCZAŁKOWICE-ZDRÓJ I"
- TEREN GÓRNICZY "CZECHOWICE II"
- GRANICE ZASIĘGU ŻŁÓŻ PODZIEMNYCH:
- ŻŁÓŻE WÓD LEŹNICZYCH ZMINERALIZOWANEJ "GOCZAŁKOWICE-ZDRÓJ I"
- ŻŁÓŻE WĘGLA KAMIENNEGO "KOBIOR-PSZCZYNA"
- GÓRNICZY FILAR OCHRONNY DLA UJĘCIA WÓD LEŹNICZYCH (STUJNIA GN-1)
- GRANICA OBSZARU SPECJALNEJ OCHRONY NATURA 2000 "DOLINA GÓRNEJ WISŁY"
- OBSZARY SZCZEGÓLNEGO ZAGROZENIA POWODZI:
- WYSOKIE PRAWDOPODOBIEŃSTWO WYSTĄPIENIA POWODZI - CO NAJMNIEJ RAZ NA 10 LAT (q=1%)
- ŚREDNIE PRAWDOPODOBIEŃSTWO WYSTĄPIENIA POWODZI - CO NAJMNIEJ RAZ NA 100 LAT (q=1%)
- ZABYTKI WPISANE DO REJESTRU ZABYTKÓW:
- BUDYNEK WPISANY DO REJESTRU ZABYTKÓW
- OBIEKT WPISANY DO REJESTRU ZABYTKÓW
- TERENY ZAMKNIĘTE (KOLEJOWE)
- STREFA OGRANICZEN W ZAGOSPODAROWANIU TERENU WZDŁUŻ OBSZARU KOLEJOWEGO
- GRANICE POWIERZCHNI OGRANICZAJĄCYCH PRZESZKODY LOTNICZE LOTNISKA KANIOŃ W FORMIE IZOLINII Z PRZYPISANYMI RZĘDNYMI
- GRANICA ZASIĘGU OBSZARU POŁOŻONEGO W ODDLEGOŚCI DO 4 KM OD PUNKTU ODNIENIENIA LOTNISKA KANIOŃ
- ELEMENTY INFORMACYJNE:
- NAPOWIETRZNE LINIE ELEKTROENERGETYCZNE WYSOKICH NAPIĘĆ 110 KV



OCENA WPŁYWU USTALEŃ PLANU NA ŚRODOWISKO

NIEKORZYSTNY WPŁYW NA ŚRODOWISKO:

DOTYCZY TERENÓW O POWIERZCHNI DOTYCZĄCYCH NIEZABUDOWANYCH I NIEPRZEZNACZONYCH DO ZABUDOWY W DOTYCZĄCYCH PLANACH ZAGOSPODAROWANIA PRZESTRZENNEGO, A MOŻLIWYCH DO ZABUDOWY ZGODNIE Z PROJEKTEM MIEJSCOWEGO PLANU ZAGOSPODAROWANIA PRZESTRZENNEGO

skutki nieznaczne

zwiększy się presja na niektóre elementy środowiska w skali lokalnej (potencjalna skala degrad. będzie niska) - możliwa będzie minimalizacja niekorzystnego wpływu na środowisko poprzez odpowiednie zagospodarowanie działki budowlanej oraz podjęcie działań ograniczających niekorzystne skutki dla środowiska - wynikających z ustaleń planu i przepisów odrębnych

skutki niewielkie

zwiększy się presja na środowisko lub pojawią się zagrożenia dla ludzi, może wystąpić zagrożenie dla bioróżnorodności (potencjalny stopień zagrożenia będzie niski - podjęcie działań ograniczających niekorzystne skutki dla środowiska - wynikających z ustaleń planu i przepisów odrębnych powinno ograniczyć niekorzystne skutki

KORZYSTNY WPŁYW NA ŚRODOWISKO:

skutki pozytywne

obszary, w przypadku których przewiduje się zmianę przeznaczenia terenu i zasad zagospodarowania na mniej obciążające środowisko (głównie rezygnacja z zabudowy)

