

ZARZĄDZENIE NR 0050/133/2019
Wójta Gminy Goczałkowice-Zdrój
z dnia 10 października 2019r.

w sprawie: przeznaczenia do wydzierżawienia nieruchomości oraz ogłoszenia wykazów nieruchomości przeznaczonych do wydzierżawienia, położonych w Goczałkowicach-Zdroju .

Na podstawie art. 30 ust.1 i ust.2 pkt 3 ustawy z dnia 8 marca 1990r. o samorządzie gminnym (Dz. U. z 2019r. poz.506 ze zm.), art.13 ust.1, art.35 ust.1 i 2 ustawy z dnia 21 sierpnia 1997r. o gospodarce nieruchomościami (Dz. U. z 2018r. poz. 2204, ze zm.)

zarządzam:

§ 1

1. Przeznaczyć do wydzierżawienia nieruchomości położone w Goczałkowicach-Zdroju, bliżej opisane w wykazach stanowiących załączniki od nr 1 do nr 3 niniejszego zarządzenia.
2. Wydzierżawiona część działki nr 2489/1 zaznaczono kolorem czerwonym na mapie będącej załącznikiem nr 4 do niniejszego zarządzenia.

§ 2

Wykazy nieruchomości przeznaczonych do wydzierżawienia, o którym mowa w § 1 podać do publicznej wiadomości poprzez:


- 1) wywieszenie na tablicy ogłoszeń w Urzędzie Gminy w Goczałkowicach-Zdroju, ul.Szkolna 13 na okres 21 dni,
- 2) zamieszczenie na stronie internetowej www.bip.urzad.goczalkowiczdroj.pl na okres 21 dni,
- 3) opublikowanie informacji o jego zamieszczeniu w czasopiśmie „Dziennik Zachodni”.

§ 3

Wykonanie zarządzenia powierzyć głównemu specjalście ds. nieruchomości i gospodarki komunalnej.

§ 4

Zarządzenie wchodzi w życie z dniem podjęcia.

**WÓJT GMINY
GOCZAŁKOWICE - ZDRÓJ**

Gabriela Placha

W Y K A Z

Nieruchomości niezabudowanej położonej w Goczałkowicach-Zdroju w rej. ul. Jeziornej, przeznaczonej do wydzierżawienia – obręb Goczałkowice, km.7

Nr działki	Powierzchnia (ha)	Użytki	Nr księgi wieczystej	Wysokość opłat za dzierżawę (zł.)
717/86	0,2500	R IV a – 0.0112 R III b - 0.2388	KA1P/00036673/6	25,-

1. Nieruchomość położona jest w Goczałkowicach-Zdroju w rej. Ul. Jeziornej.
2. W miejscowym planie zagospodarowania przestrzennego terenów górniczych znajdujących się w granicach administracyjnych gminy Goczałkowice-Zdrój zatwierdzonego uchwałą Rady Gminy w Goczałkowicach-Zdroju Nr XLII/290/2010 z dnia 07.09.2010r. ogłoszoną w Dz. Urz. Woj. Śląskiego z 2010r. Nr 257 poz.4033 nieruchomość ta jest przeznaczona pod: *Tereny upraw polowych* - symbol planu R, *Tereny dróg dojazdowych* – symbol planu KDD, *Tereny zabudowy mieszkaniowej, jednorodzinnej;* *Tereny zabudowy zagrodowej w terenach zainwestowanych* – symbol planu MN1/MN3.
3. Nieruchomość przeznaczona jest do wydzierżawienia, do użytku rolniczego.
4. Nieruchomość przeznaczona jest do wydzierżawienia na okres do 3 lat.
5. Opłaty z tytułu dzierżawy płatne są jednorazowo za cały rok z góry z terminie do 1 października każdego roku obowiązywania umowy. Do czynszu zostanie doliczony podatek VAT w obowiązującej stawce.
6. Wysokość stawki czynszu za dzierżawę może być waloryzowana nie częściej niż raz w roku, jeżeli publikowany w Monitorze Polskim przez Prezesa GUS średnioroczny wskaźnik cen towarów i usług konsumpcyjnych przekroczy 3% lub suma wskaźników z kolejnych po sobie lat, po dniu zawarcia umowy lub dokonania waloryzacji przekroczy 3%.

W Y K A Z

Nieruchomości niezabudowanej położonej w Goczałkowicach-Zdroju w rej. ul. Jeziornej, przeznaczonej do wydzierżawienia – obręb Goczałkowice, km.7

Nr działki	Powierzchnia (ha)	Użytki	Nr księgi wieczystej	Wysokość opłat za dzierżawę (zł.)
1240/86 1236/86	0,0215 0,0337	W RIVb	KA1P/00036675/0 KA1P/00036674/3	15,-

1. Nieruchomość położona jest w Goczałkowicach-Zdroju w rej. ul. Jeziornej.
2. W miejscowym planie zagospodarowania przestrzennego terenów górniczych znajdujących się w granicach administracyjnych gminy Goczałkowice-Zdrój zatwierdzonego uchwałą Rady Gminy w Goczałkowicach-Zdroju Nr XLII/290/2010 z dnia 07.09.2010r. ogłoszoną w Dz. Urz. Woj. Śląskiego z 2010r. Nr 257 poz.4033 nieruchomość ta jest przeznaczona pod: *Tereny zabudowy mieszkaniowej, jednorodzinnej; Tereny zabudowy zagrodowej w terenach zainwestowanych* – symbol planu MN1/MN3.
3. Nieruchomość przeznacza się do wydzierżawienia, do użytku rolniczego.
4. Nieruchomość przeznacza się do wydzierżawienia na okres do 3 lat.
5. Opłaty z tytułu dzierżawy płatne są jednorazowo za cały rok z góry z terminie do 1 października każdego roku obowiązywania umowy. Do czynszu zostanie doliczony podatek VAT w obowiązującej stawce.
6. Wysokość stawki czynszu za dzierżawę może być waloryzowana nie częściej niż raz w roku, jeżeli publikowany w Monitorze Polskim przez Prezesa GUS średnioroczny wskaźnik cen towarów i usług konsumpcyjnych przekroczy 3% lub suma wskaźników z kolejnych po sobie lat, po dniu zawarcia umowy lub dokonania waloryzacji przekroczy 3%.

W Y K A Z

Nieruchomości niezabudowanej położonej w Goczałkowicach-Zdroju w rejonie ul. Uzdrowskiej, przeznaczonej do wydzierżawienia – obręb Goczałkowice, km.5

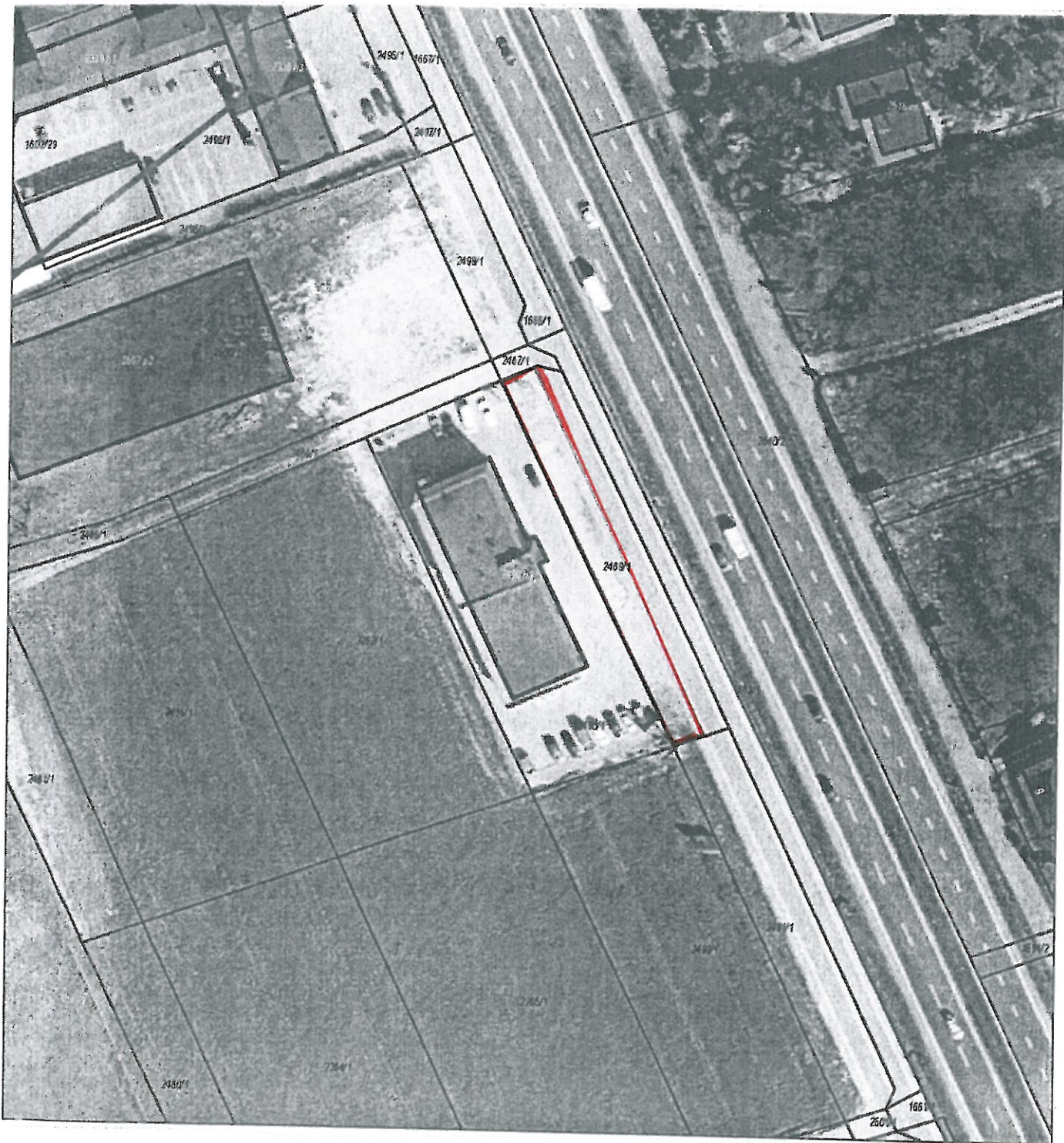
Nr działki	Powierzchnia (ha)	Użytki	Nr księgi wieczystej	Wysokość opłat za dzierżawę (zł.)
2489/1	część o pow.0,0420	Bi	KA1P/00013005/6	105,- zł. netto miesięcznie

1. Nieruchomość położona jest w Goczałkowicach-Zdroju w rejonie ul. Uzdrowskiej.
2. W miejscowym planie zagospodarowania przestrzennego terenów górniczych znajdujących się w granicach administracyjnych gminy Goczałkowice-Zdrój zatwierdzonego uchwałą Rady Gminy w Goczałkowicach-Zdroju Nr XLII/290/2010 z dnia 07.09.2010r. ogłoszoną w Dz. Urz. Woj. Śląskiego z 2010r. Nr 257 poz.4033 nieruchomość ta jest przeznaczona pod *Tereny dróg zbiorczych* - symbol planu KD.
3. Nieruchomość przeznacza się do wydzierżawienia z przeznaczeniem na parkowanie samochodów.
4. Nieruchomość przeznacza się do wydzierżawienia na okres do 3 lat.
5. Opłaty z tytułu dzierżawy płatne są miesięcznie do 15-tego każdego miesiąca. Do czynszu zostanie doliczony podatek VAT w obowiązującej stawce.
6. Wysokość stawki czynszu za dzierżawę może być waloryzowana nie częściej niż raz w roku, jeżeli publikowany w Monitorze Polskim przez Prezesa GUS średnioroczny wskaźnik cen towarów i usług konsumpcyjnych przekroczy 3% lub suma wskaźników z kolejnych po sobie lat, po dniu zawarcia umowy lub dokonania waloryzacji przekroczy 3%.

**WÓJT GMINY
GOCZAŁKOWICE - ZDRÓJ**
ul. Szkolna 13, 43-230 Goczałkowice-Zdrój

Załącznik nr 4 zarządzenia nr 0050/133/2019 Wójta Gminy Goczałkowice-Zdrój z dnia 10. października 2019r. w sprawie przeznaczenia do wydzierżawienia nieruchomości oraz ogłoszenia wykazu nieruchomości przeznaczonej do wydzierżawienia, położonych w Goczałkowicach -Zdroju

SKALA 1 : 1000



**WÓJT GMINY
GOCZAŁKOWICE - ZDRÓJ**
Placha
Gabriela Placha