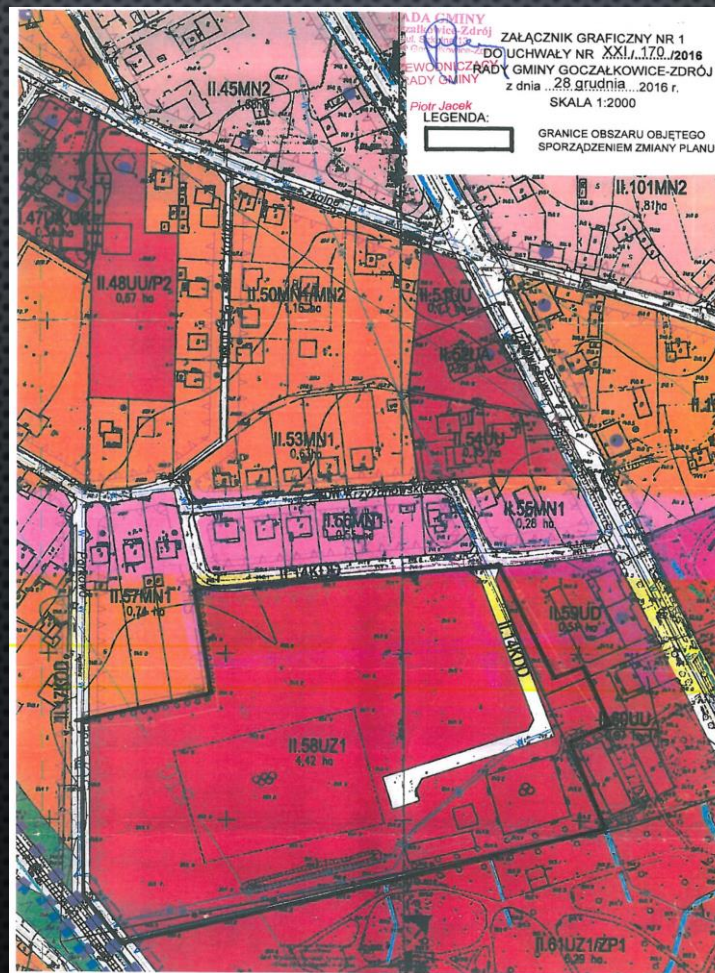


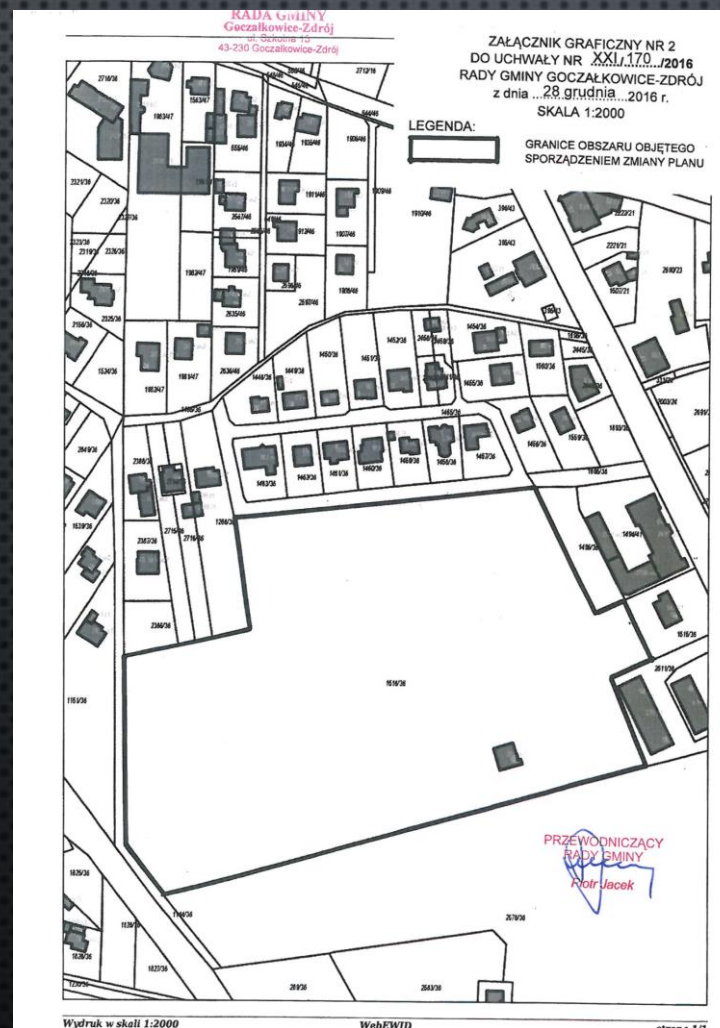
UCHWAŁA O ZMIANIE PLANU  
DLA TERENÓW BOISK  
SPORTOWYCH W GMINIE  
GOCZAŁKOWICE-ZDRÓJ

PREZENTACJA UWARUNKOWAŃ I USTALEŃ

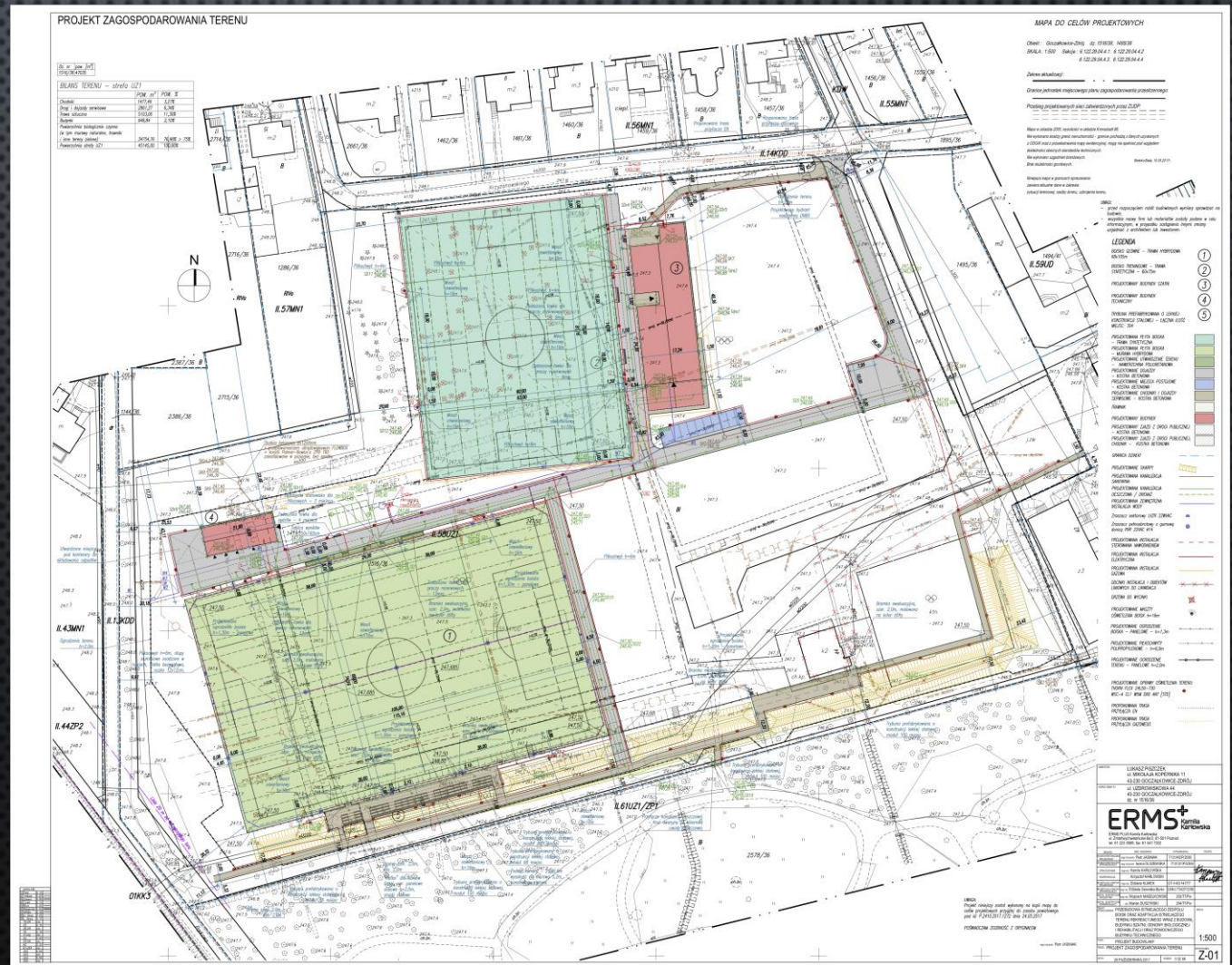
# STAN ISTNIEJĄCY W ZAKRESIE PRAWA MIEJSCOWEGO



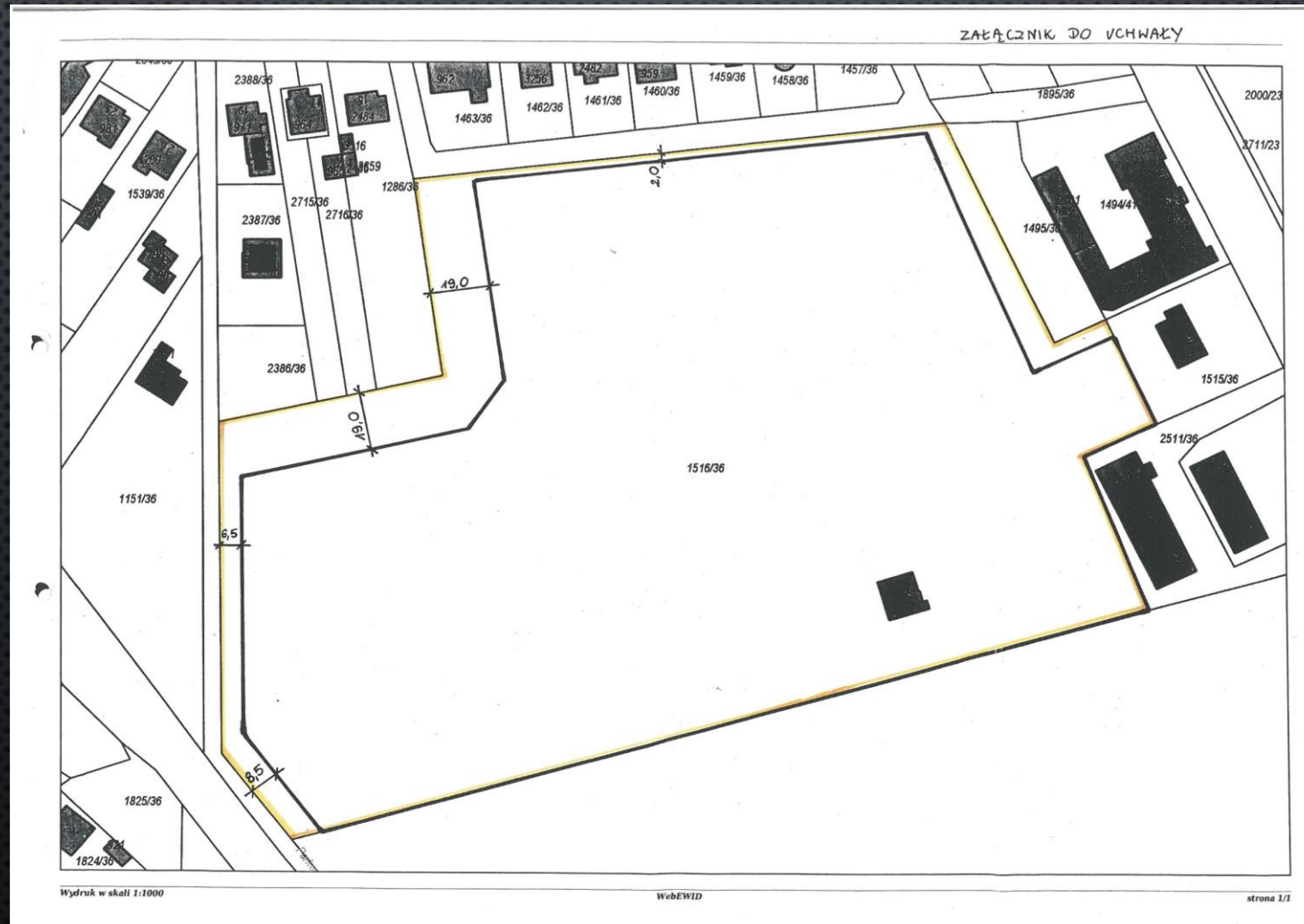
# DZIAŁKA OBJĘTA ZMIANĄ PLANU



# ZAKRES ZREALIZOWANEGO PRZEZ DZIERŻAWCĘ PRZEDSIĘWZIĘCIA



# OBSZAR OBJĘTY UMOWĄ DZIERŻAWY



# RYSUNEK ZMIANY PLANU

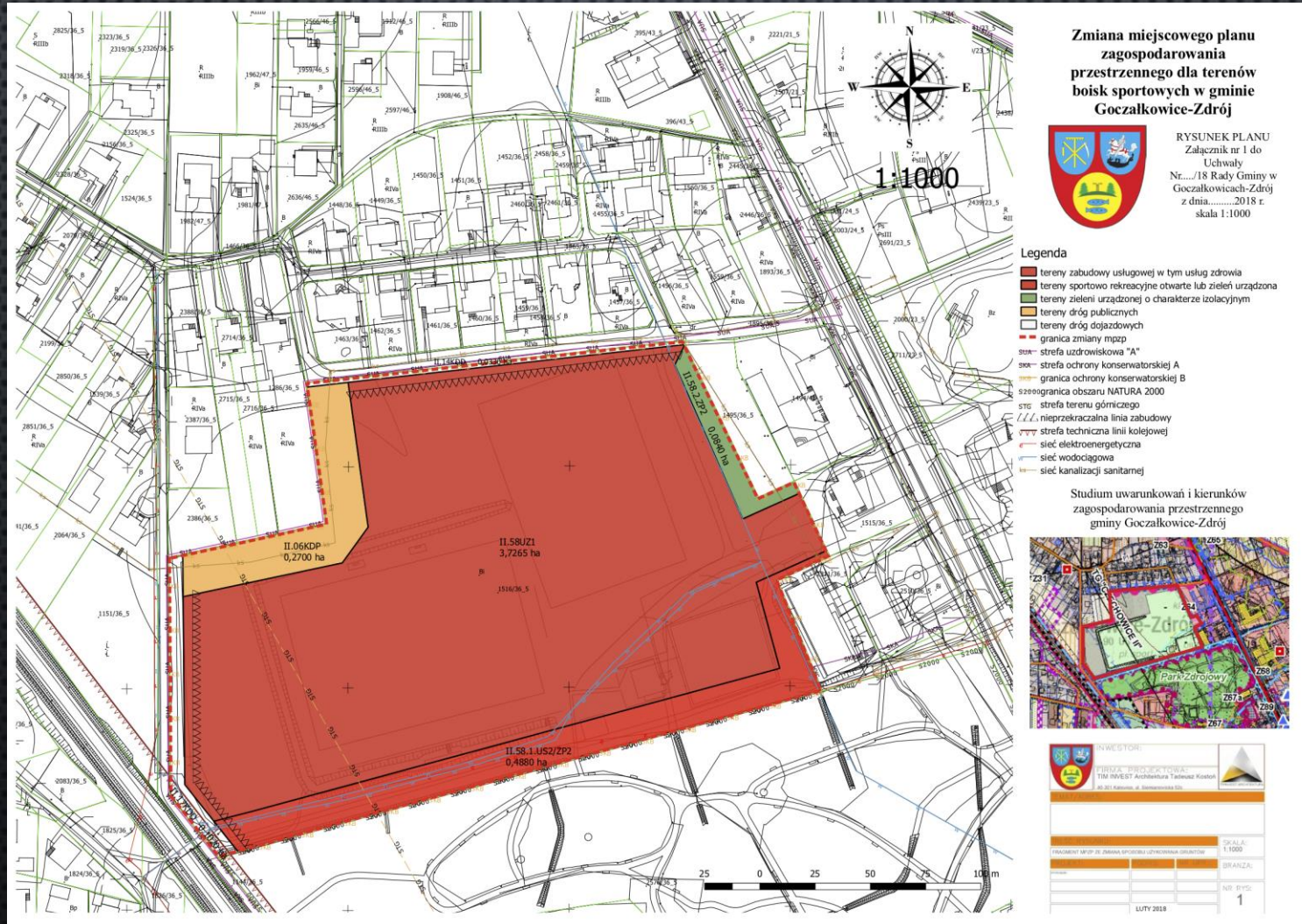
The screenshot displays a web-based GIS application interface. At the top, the browser address bar shows the URL `mapy.wrotapszczymskie.pl/imap/`. The application header includes the title "e-Wrota Powiatu Pszczyńskiego" and technical details: "Aktualna Skala 1:2000", "Wybrane narzędzie Mierz powierzchnię", and "Układ współrzędnych ETRS\_1989\_Poland\_CS2000\_Zone\_6". A menu bar contains options like "Plik", "Widok", "Selekcja", "Narzędzia", "Wyszukiwania", and "Raporty".

The main map area shows an aerial photograph with a black polygon overlaid, representing a plot plan change. The polygon's dimensions are labeled: 171.34 m (top), 15.02 m (right), 282.41 m (bottom), 106.37 m (left), 71.63 m (top-left side), and 64.13 m (top-left side). The area inside the polygon is labeled as  $0.05 \text{ km}^2$  (4.66 ha). The map also shows various icons for points of interest (POI) and a scale bar.

On the left side, there is a "Widok mapy" (Map View) panel with a search bar and a "Zawartość mapy" (Map Content) section. The "Zawartość mapy" section lists several layers and services, including "Adresy", "Drogi", "Podkład", "Mapa topograficzna", "Ortofotomapa", "Numeryczny model terenu", and "Hipsometria (NMT)". The "Hipsometria (NMT)" layer is currently active.

At the bottom of the map, the coordinates are displayed: "Współrzędne X: 6569911.50 Y: 5534226.90 N: 49°56'25.06'' E: 18°58'26.2''". The status bar at the bottom right shows the system tray with the date and time: "POL 11:40 2017-02-13".

# RYSUNEK PLANU CD.



## Zmiana miejscowego planu zagospodarowania przestrzennego dla terenów boisk sportowych w gminie Goczałkowice-Zdrój

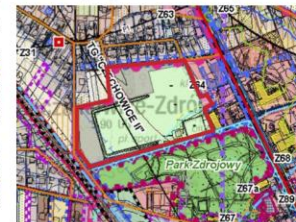


RYSUNEK PLANU  
Załącznik nr 1 do  
Uchwały  
Nr...../18 Rady Gminy w  
Goczałkowicach-Zdrój  
z dnia.....2018 r.  
skala 1:1000

### Legenda

- tereny zabudowy usługowej w tym usług zdrowia
- tereny sportowo rekreacyjne otwarte lub zieleni urządzonej
- tereny zieleni urządzonej o charakterze izolacyjnym
- tereny dróg publicznych
- tereny dróg dojazdowych
- - - granica zmiany mpzp
- stka - strefa uzdrowskowska "A"
- skba - strefa ochrony konserwatorskiej A
- skbb - granica ochrony konserwatorskiej B
- szoo - granica obszaru NATURA 2000
- stg - strefa terenu górniczego
- nieprzekraczalna linia zabudowy
- strefa techniczna linii kolejowej
- sieć elektroenergetyczna
- sieć wodociągowa
- sieć kanalizacji sanitarnej

### Studium uwarunkowań i kierunków zagospodarowania przestrzennego gminy Goczałkowice-Zdrój



PRACOWNIA ARCHITEKTURA I PLANING		SKALA:	1:1000
ul. 303 Kilińskiego, 4, 44-100 Goczałkowice-Zdrój		BRANŻA:	
LUTY 2018		NR DYS:	1

DZIĘKUJĘ ZA UWAGĘ

