

MAPA ZASADNICZA

SKALA 1:1000

obr. Goczałkowice 0001, ark. 5: dz. 2503/1, 2693/1
Sekcje mapy: 6.123.29.24.1; 6.123.29.19.3

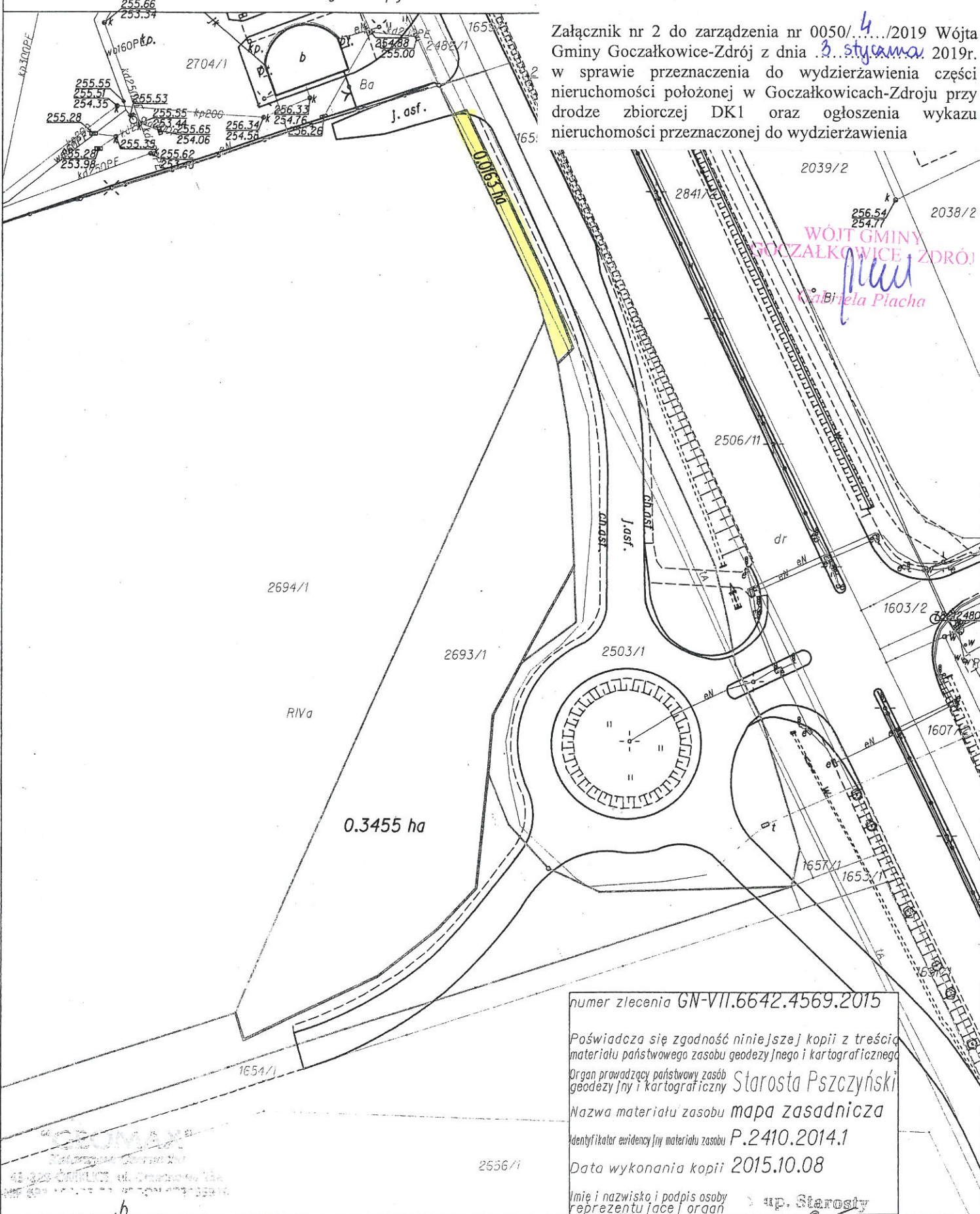
WÓJT GMINY

Goczałkowice-Zdrój

ul. Szkolna 13

43-230 Goczałkowice-Zdrój

Załącznik nr 2 do zarządzenia nr 0050/.../2019 Wójta Gminy Goczałkowice-Zdrój z dnia 3 stycznia 2019r. w sprawie przeznaczenia do wydzierżawienia części nieruchomości położonej w Goczałkowicach-Zdroju przy drodze zbiorczej DK1 oraz ogłoszenia wykazu nieruchomości przeznaczonych do wydzierżawienia



numer zlecenia GN-VII.6642.4569.2015
Poświadcza się zgodność niniejszej kopii z treścią materiału państwowego zasobu geodezyjnego i kartograficznego
Organ prowadzący państwowy zasób geodezyjny i kartograficzny Starosta Pszczyński
Nazwa materiału zasobu mapa zasadnicza
Identyfikator ewidencyjny materiału zasobu P.2410.2014.1
Data wykonania kopii 2015.10.08
Imię i nazwisko i podpis osoby reprezentującej organ up. Starosty

GEODEZA I KARTOGRAFIA
Upr. 15079
Dariusz Rabcowski

Aadam Czerniecki
Kierownik Wydziału Geodezji,
Sektoru Usług i Zarządzania Nieruchomościami