

Zmiana miejscowego planu zagospodarowania przestrzennego dla terenów boisk sportowych w gminie Goczałkowice-Zdrój



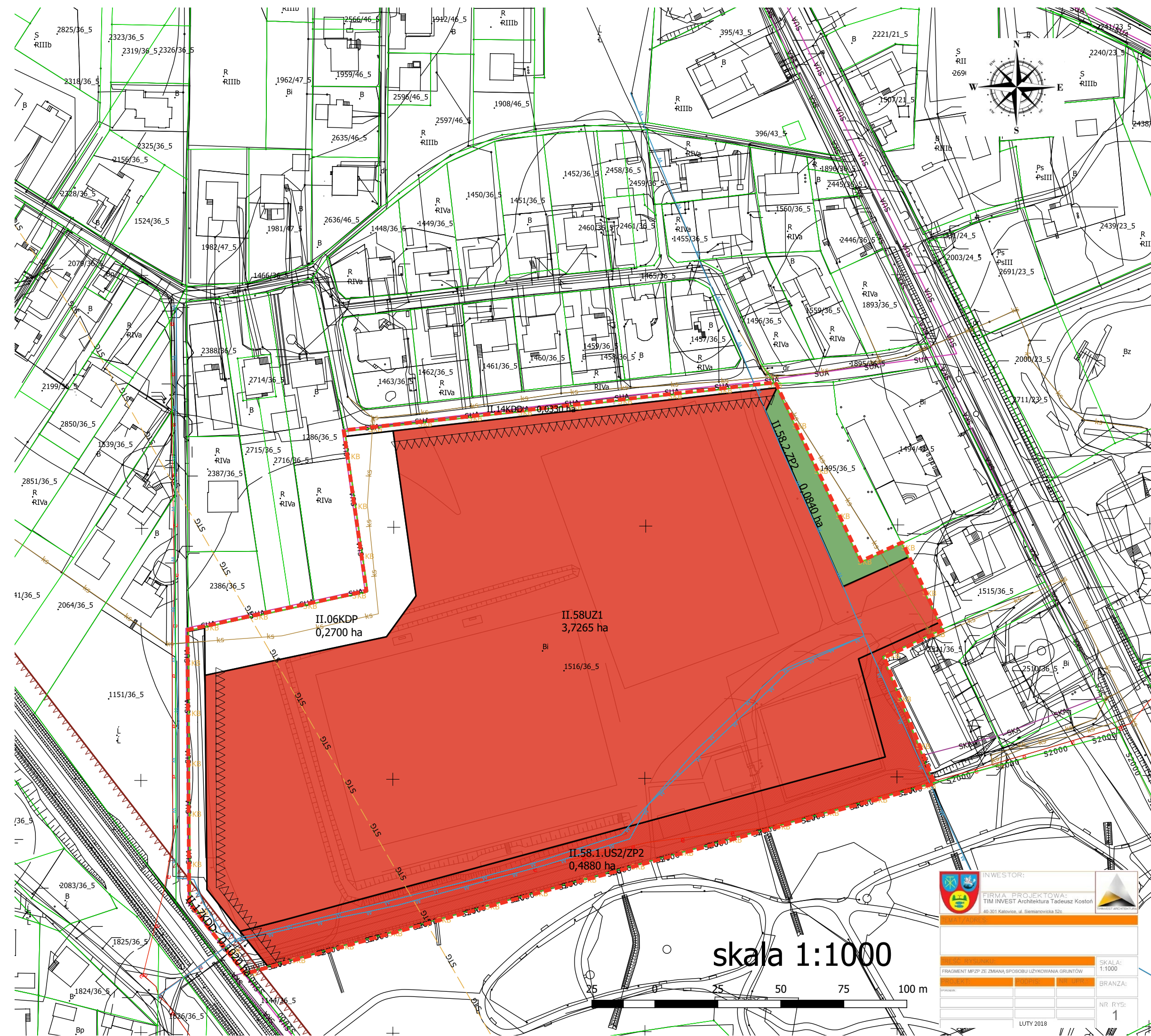
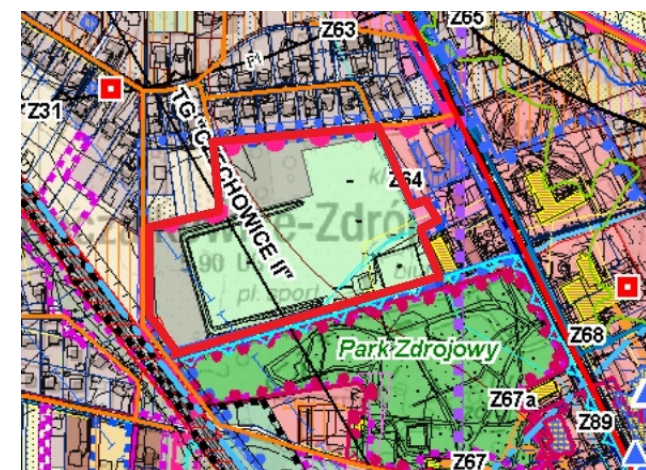
RYSUNEK PLANU
Załącznik nr 1 do
Uchwały
Nr...../18 Rady Gminy w
Goczałkowicach-Zdrój
z dnia.....2018 r.
skala 1:1000

Legenda

- szpitale, sanatoria, ośrodki rehabilitacyjne itp.
- otwarte tereny sportowe i rekreacyjne itp. z dopuszczeniem obiektów towarzyszących (zaplecze) oraz tereny zieleni urządzonej o charakterze izolacyjnym
- tereny zieleni urządzonej o charakterze izolacyjnym
- tereny dróg publicznych
- granica obszaru zmiany planu miejscowego
- strefa uzdrowiskowa "A"
- strefa ochrony konserwatorskiej A
- granica ochrony konserwatorskiej B
- granica obszaru NATURA 2000
- strefa terenu górniczego
- nieprzekraczalna linia zabudowy
- strefa techniczna linii kolejowej
- sieć elektroenergetyczna
- sieć wodociągowa
- sieć kanalizacji sanitarnej

Granica obszaru zmiany miejscowego planu zagospodarowania przestrzennego objęta jest w całości terenem złoża wód leczniczych "Goczałkowice-Zdrój I" (WL9293) i w całości terenem złoża węgla kamiennego "Kobiór-Pszczyna" (WK 373) a także w całości złożem wód podziemnych JCWPd nr 162

Studium uwarunkowań i kierunków zagospodarowania przestrzennego gminy Goczałkowice-Zdrój



skala 1:1000



INWESTOR:
FIRMA PROJEKTOWA:
TIM INVEST Architektura Tadeusz Kostoń
40-301 Katowice, ul. Sienkiewicza 52c

SKALA: 1:1000
GRANZA:
NR RYS: 1
LUTY 2018